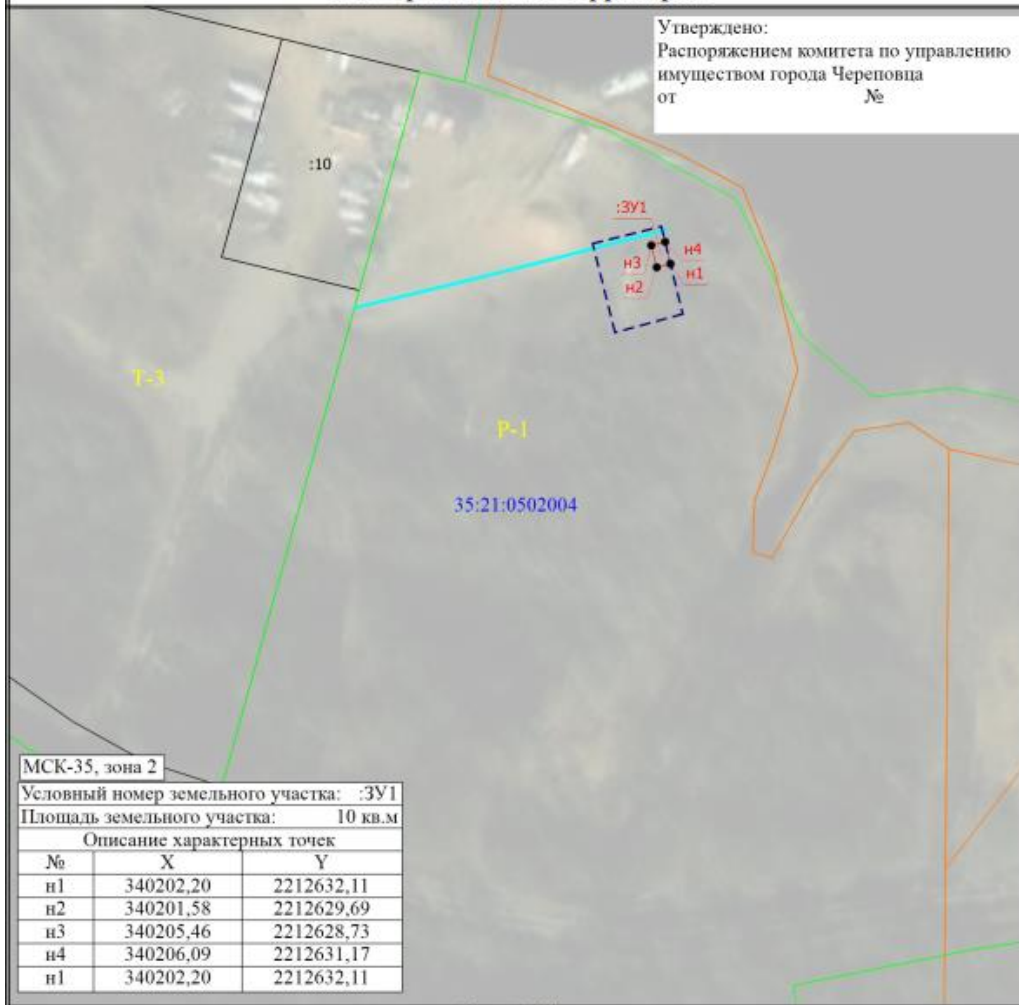


Схема границ

Схема границ предполагаемого к использованию земельного участка на кадастровом плане территории

Утверждено:
 Распоряжением комитета по управлению имуществом города Череповца
 от _____ № _____



МСК-35, зона 2

Условный номер земельного участка: :3У1

Площадь земельного участка: 10 кв.м

Описание характерных точек		
№	X	Y
n1	340202,20	2212632,11
n2	340201,58	2212629,69
n3	340205,46	2212628,73
n4	340206,09	2212631,17
n1	340202,20	2212632,11

Масштаб 1:1000

- Условные обозначения**
- Часть границы земельного участка, предполагаемого к использованию
 - Характерная точка границы, сведения о которой позволяют однозначно определить ее положение на местности
 - n1 - Обозначение новой характерной точки
 - :10 - Кадастровый номер земельного участка
 - :3У1 - Образуемый земельный участок, предполагаемый к использованию
 - Часть границы, сведения ЕТРН о которой позволяют однозначно определить ее положение на местности
 - Граница кадастрового квартала
 - Граница территориальной зоны
 - Граница зоны с особыми условиями - Часть прибрежной защитной полосы Рыбинского водохранилища 35-00-6.447
 - Сооружение линии электропередачи
 - Граница территории общего пользования, утвержденная постановлением мэрии города от 25.10.2024 №2939
 - P-1 - Обозначение территориальной зоны
 - 35:21:0502004 - Номер кадастрового квартала

Актив
 Чтобы
 "Параме