

ГРАФИЧЕСКОЕ ОПИСАНИЕ

местоположения границ населенных пунктов, территориальных зон, особо охраняемых природных территорий, зон с особыми условиями использования территории

Публичный сервитут в целях размещения сетей водоснабжения, необходимых для подключения (технологического присоединения) к сетям инженерно-технического обеспечения при реализации объекта: «Реконструкция станции Череповец II Северной железной дороги. 2 этап»

(наименование объекта, местоположение границ которого описано (далее - объект))

Раздел 1

Сведения об объекте

№ п/п	Характеристики объекта	Описание характеристик
1	2	3
1.	Местоположение объекта	Вологодская область, город Череповец
2.	Площадь объекта +/- величина погрешности определения площади (Р +/- Дельта Р)	163 +/- 4 м ²
3.	Иные характеристики объекта	Публичный сервитут в целях размещения сетей водоснабжения, необходимых для подключения (технологического присоединения) к сетям инженерно-технического обеспечения при реализации объекта: «Реконструкция станции Череповец II Северной железной дороги. 2 этап», в интересах ОАО «РЖД», 107174, г. Москва, вн. тер. г. муниципальный округ Басманный, ул. Новая Басманная, д. 2/1, стр. 1, fax@css.rzd.ru. Срок публичного сервитута 10 лет.

Раздел 2

Сведения о местоположении границ объекта

1. Система координат МСК-35, зона 2

2. Сведения о характерных точках границ объекта

Обозначение характерных точек границ	Координаты, м		Метод определения координат характерной точки	Средняя квадратическая погрешность положения характерной точки (Mt), м	Описание обозначения точки на местности (при наличии)
	X	Y			
1	2	3	4	5	6
1	345315.66	2211556.85	Аналитический метод	0.10	Закрепление отсутствует
2	345315.23	2211572.31	Аналитический метод	0.10	Закрепление отсутствует
3	345304.75	2211572.11	Аналитический метод	0.10	Закрепление отсутствует
4	345305.01	2211556.69	Аналитический метод	0.10	Закрепление отсутствует
1	345315.66	2211556.85	Аналитический метод	0.10	Закрепление отсутствует

3. Сведения о характерных точках части (частей) границы объекта

Обозначение характерных точек части границы	Координаты, м		Метод определения координат характерной точки	Средняя квадратическая погрешность положения характерной точки (Mt), м	Описание обозначения точки на местности (при наличии)
	X	Y			
1	2	3	4	5	6
-	-	-	-	-	-

Раздел 3

Сведения о местоположении измененных (уточненных) границ объекта

1. Система координат -

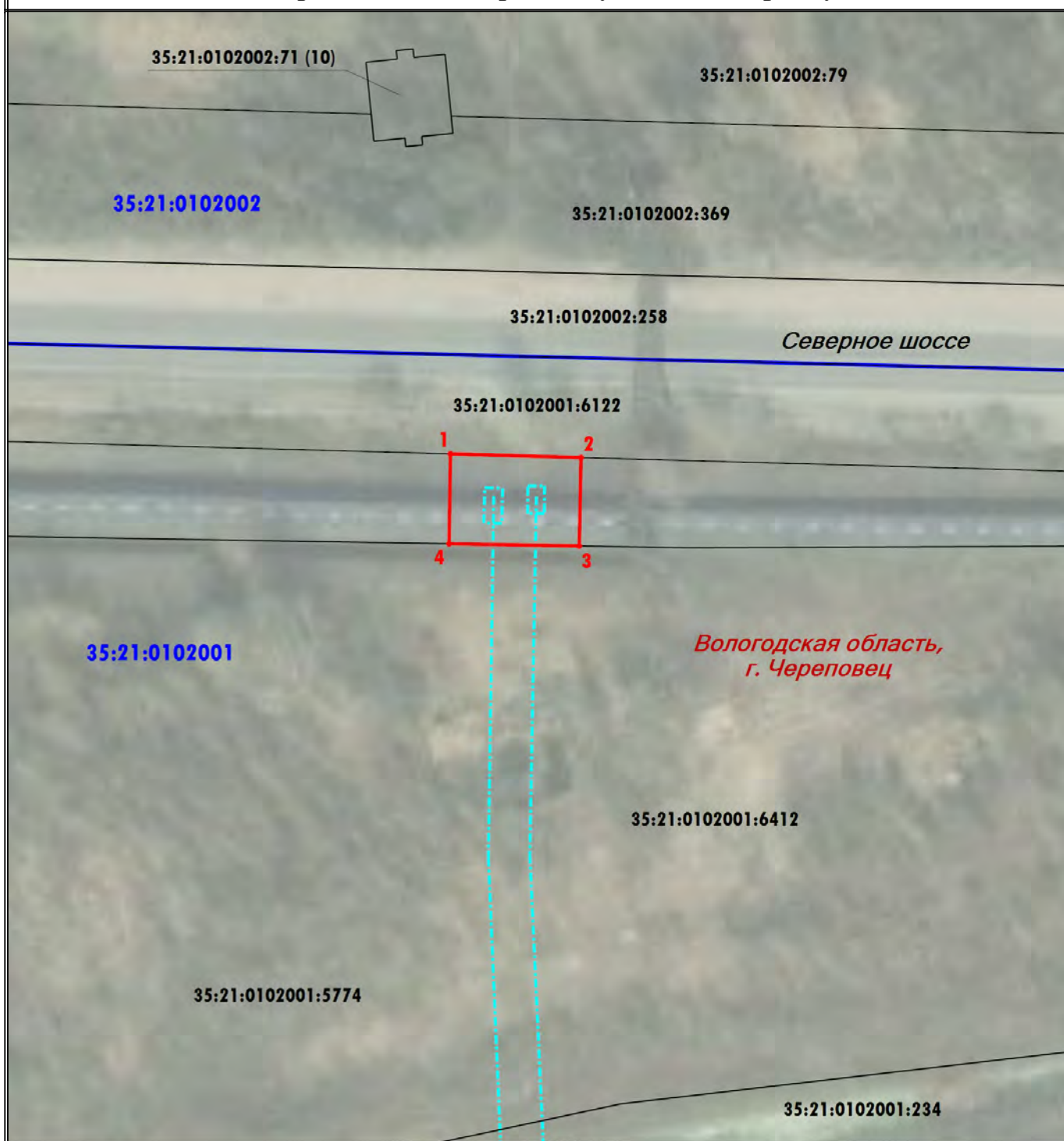
2. Сведения о характерных точках границ объекта

Обозначение характерных точек границ	Существующие координаты, м		Измененные (уточненные) координаты, м		Метод определения координат характерной точки	Средняя квадратическая погрешность положения характерной точки (Mt), м	Описание обозначения точки на местности (при наличии)
	X	Y	X	Y			
1	2	3	4	5	6	7	8
-	-	-	-	-	-	-	

3. Сведения о характерных точках части (частей) границы объекта

Обозначение характерных точек части границы	Существующие координаты, м		Измененные (уточненные) координаты, м		Метод определения координат характерной точки	Средняя квадратическая погрешность положения характерной точки (Mt), м	Описание обозначения точки на местности (при наличии)
	X	Y	X	Y			
1	2	3	4	5	6	7	8
-	-	-	-	-	-	-	

Схема расположения границ публичного сервитута



Масштаб 1:700

Условные обозначения

- | | |
|--|--|
| <p>— - Проектная граница публичного сервитута</p> <p>● - Характерная точка границы земельного участка, сведения о которой отсутствуют в ЕГРН, местоположение которой определено при кадастровых работах (новая характерная точка)</p> <p>35:21:0102001:234 - Кадастровый номер земельного участка</p> <p>— - Граница кадастрового квартала</p> <p>- - - - - - Проектное местоположение инженерных сооружений (в целях размещения которых, устанавливается публичный сервитут)</p> | <p>1 - Обозначение новой характерной точки</p> <p>- - - - - - Часть границы, сведения ЕГРН о которой позволяют однозначно определить ее положение на местности</p> <p>35:21:0102002:71 (10) - Обозначение контура земельного участка</p> <p>35:21:0102001 - Номер кадастрового квартала</p> |
|--|--|