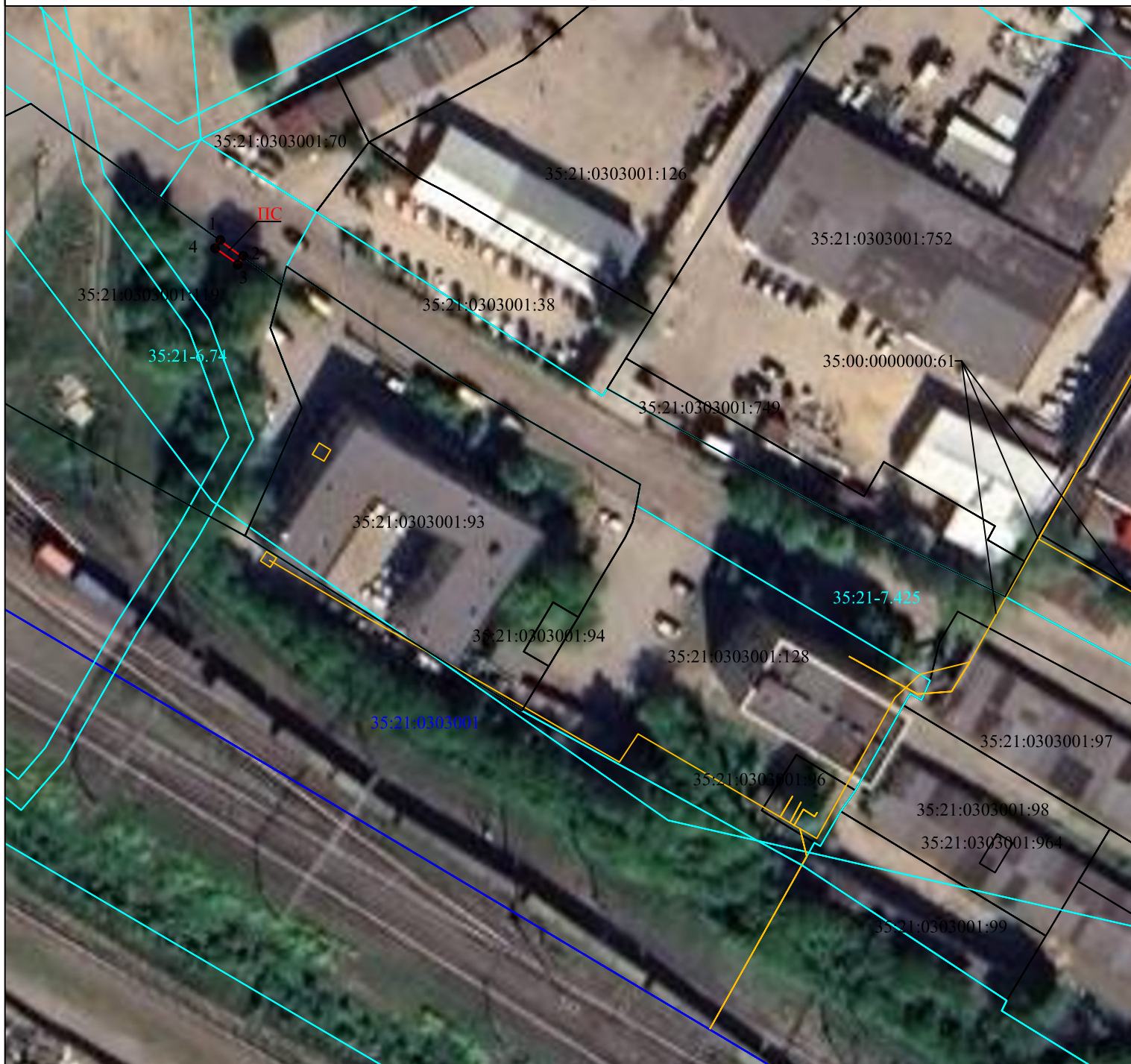


## Схема расположения границ публичного сервитута



Условные обозначения:

Масштаб 1:1000

Система координат: МСК-35 2 зона

- ПС - граница и обозначение территории публичного сервитута
- существующая часть границы, имеющиеся в ЕГРН, сведения о которой достаточны для определения ее местоположения
- граница ОКС
- граница территориальной зоны или иной
- 1 - характерная точка границы, сведения о которой позволяют однозначно определить ее положение на местности
- 35:21:0303001 - номер кадастрового квартала
- граница кадастрового квартала
- 35:21:0303001:17 - кадастровый номер объекта недвижимости