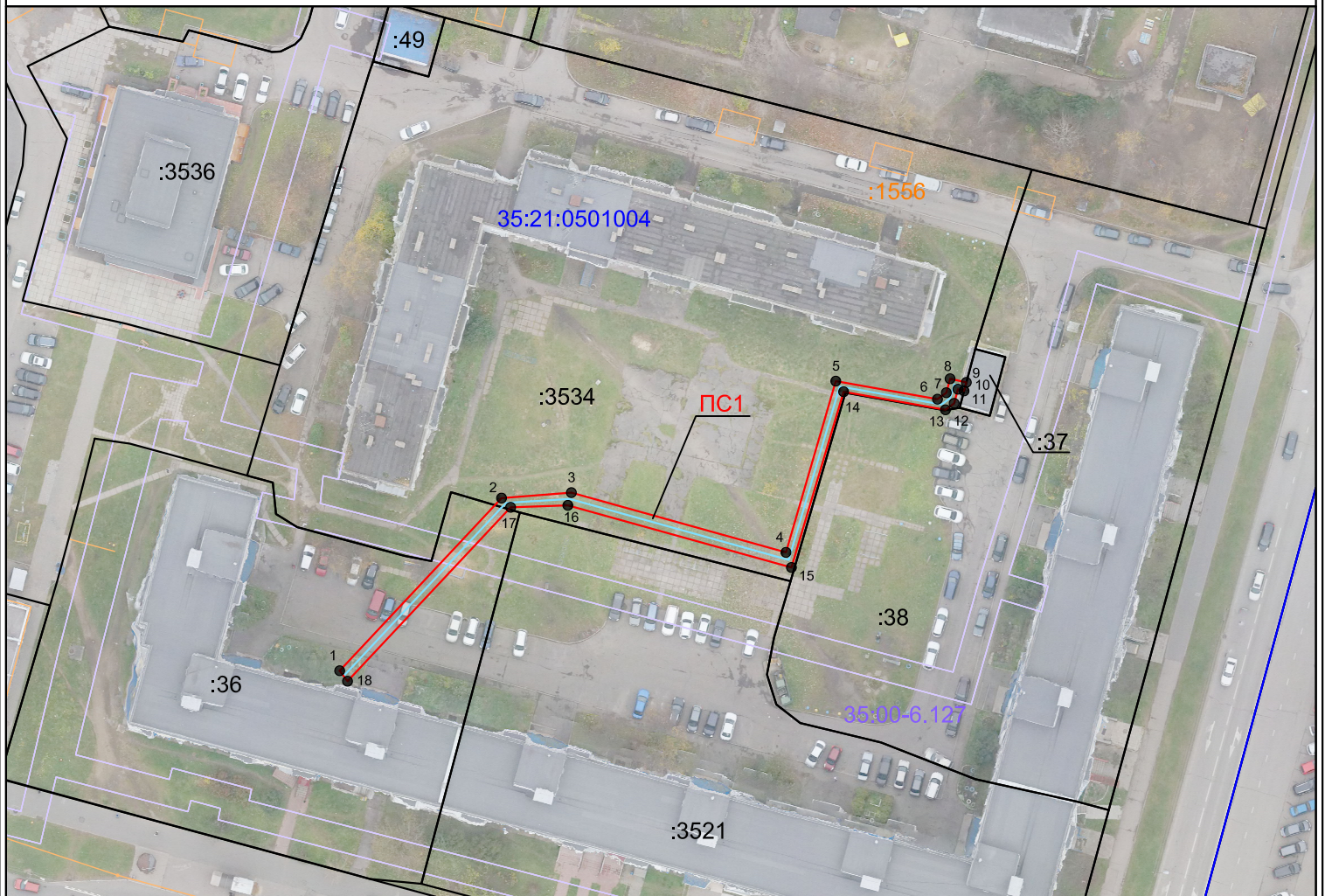


Раздел 4

Схема расположения границ публичного сервитута



Условные обозначения:

Масштаб 1:1000

- ПС1 — Обозначение публичного сервитута
- — Граница территории публичного сервитута
- — Граница кадастрового квартала
- — Граница земельного участка, содержащиеся в ЕГРН сведения о которой достаточны для определения ее местоположения
- — Границы зон с особыми условиями использования территории
- — Граница объектов капитального строительства, сведения о которых содержатся в ЕГРН
- — КЛ-0,4кВ: ТП-1047 — Шекснинский проспект, 21
- 1 — Характерная точка границы публичного сервитута
- 35:21:0501004 — Номер кадастрового квартала
- 35:21-5.53 — Номер зоны с особыми условиями использования территории
- :3534 — Кадастровый номер земельного участка, сведения о котором содержатся в ЕГРН

Подпись



/Грушева А.Е./

Дата "21" февраля 2024 г.