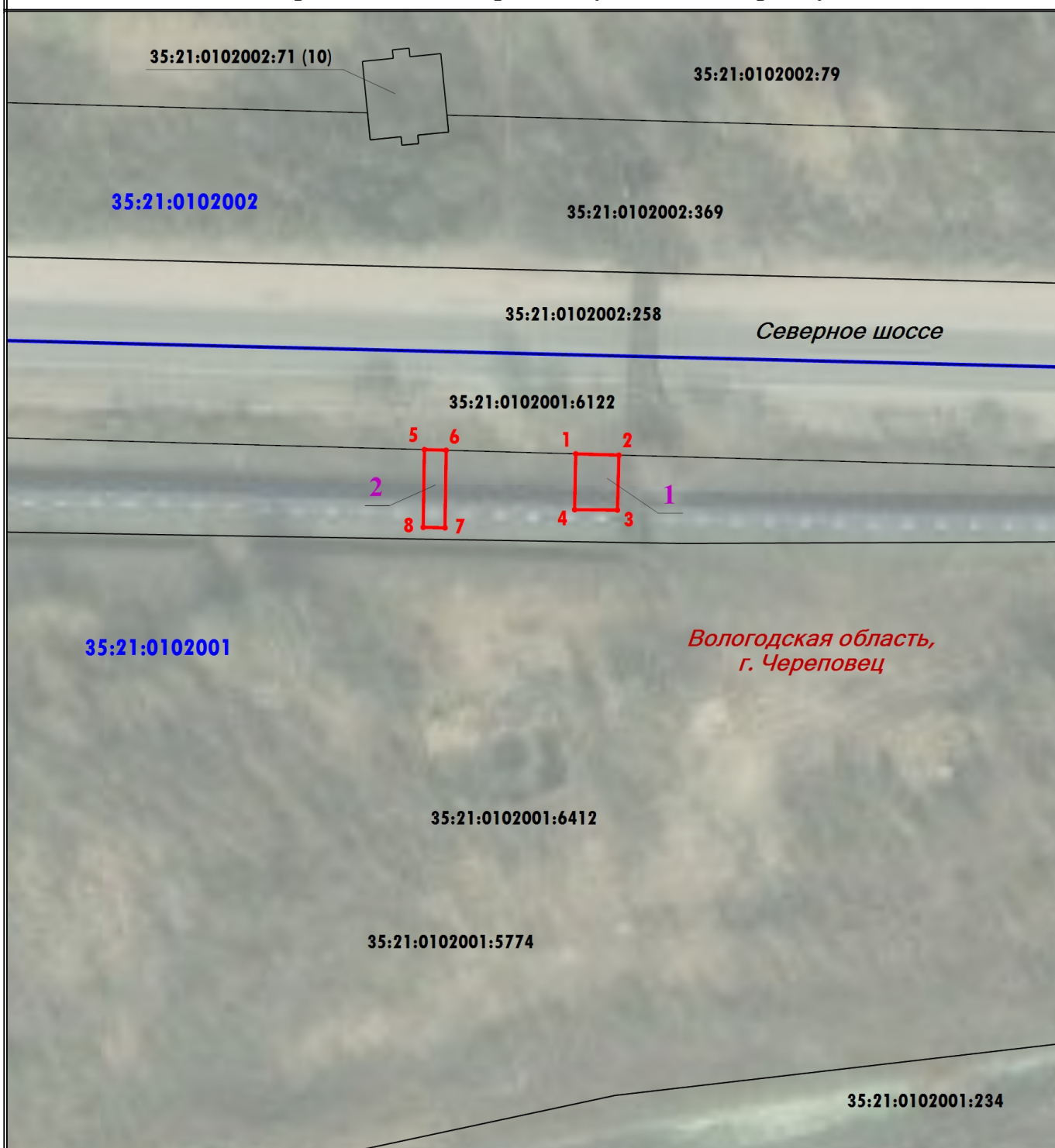


Схема расположения границ публичного сервитута



Масштаб 1:700

Условные обозначения

- | | |
|---|--|
| <p>— - Проектная граница публичного сервитута</p> <p>• - Характерная точка границы земельного участка, сведения о которой отсутствуют в ЕГРН, местоположение которой определено при кадастровых работах (новая характерная точка)</p> <p>35:21:0102001:234 - Кадастровый номер земельного участка</p> <p>— - Граница кадастрового квартала</p> <p>1 - Обозначение контура испрашиваемого публичного сервитута</p> | <p>1 - Обозначение новой характерной точки</p> <p>— - Часть границы, сведения ЕГРН о которой позволяют однозначно определить ее положение на местности</p> <p>35:21:0102002:71 (10) - Обозначение контура земельного участка</p> <p>35:21:0102001 - Номер кадастрового квартала</p> |
|---|--|