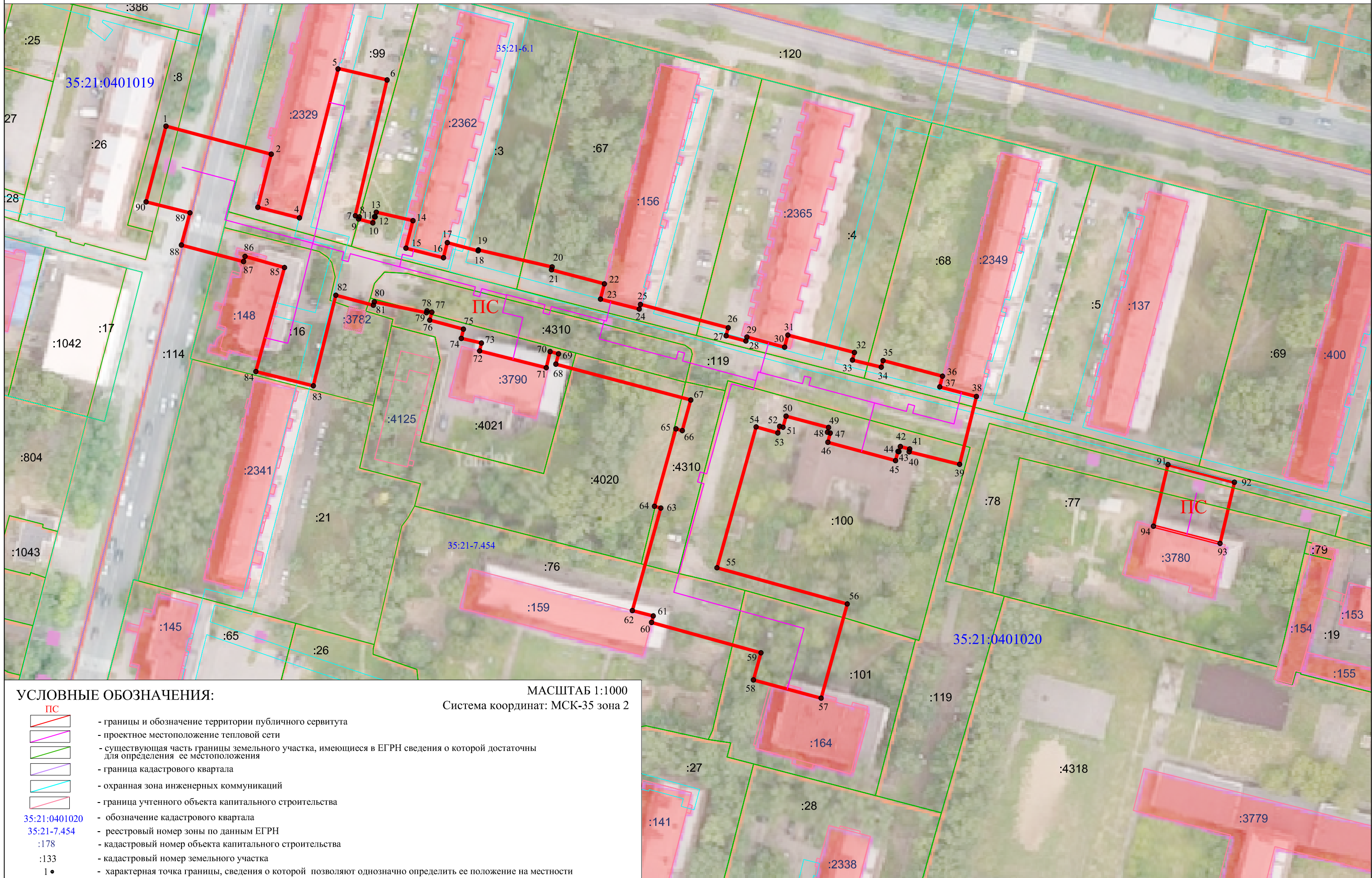


Раздел 4

Схема расположения границ публичного сервитута



УСЛОВНЫЕ ОБОЗНАЧЕНИЯ:

- | | |
|---------------|---|
| | - границы и обозначение территории публичного сервитута |
| | - проектное местоположение тепловой сети |
| | - существующая часть границы земельного участка, имеющиеся в ЕГРН сведения о которой достаточны для определения ее местоположения |
| | - граница кадастрового квартала |
| | - охранный зона инженерных коммуникаций |
| | - граница учтенного объекта капитального строительства |
| 35:21:0401020 | - обозначение кадастрового квартала |
| 35:21-7.454 | - реестровый номер зоны по данным ЕГРН |
| :178 | - кадастровый номер объекта капитального строительства |
| :133 | - кадастровый номер земельного участка |
| 1 • | - характерная точка границы, сведения о которой позволяют однозначно определить ее положение на местности |

МАСШТАБ 1:1000
Система координат: МСК-35 зона 2