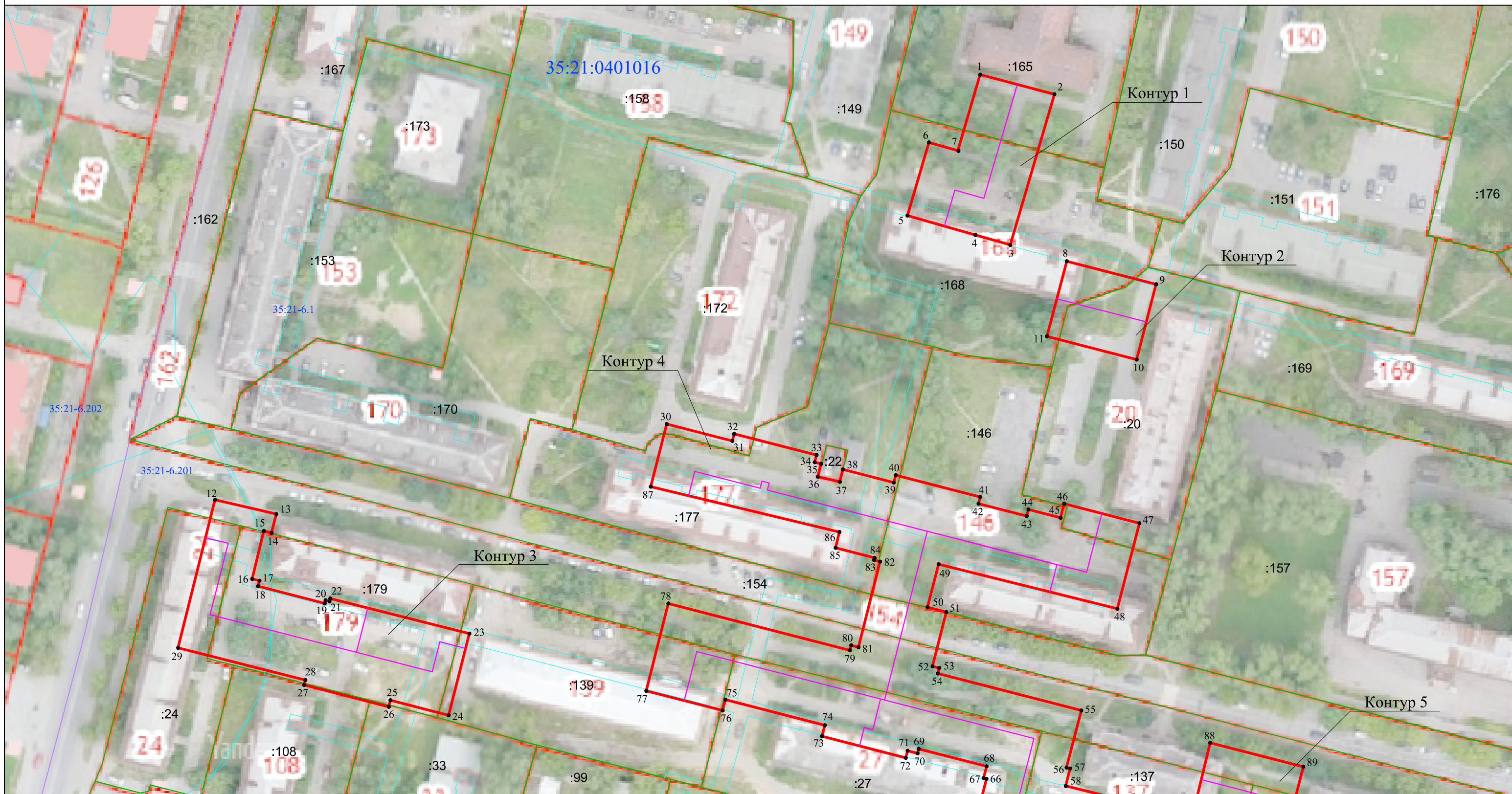
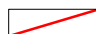

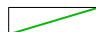




Схема расположения границ публичного сервитута



УСЛОВНЫЕ ОБОЗНАЧЕНИЯ:

-  - проектные границы публичного сервитута
-  - проектное местоположение тепловой сети
-  - существующая часть границы, имеющиеся в ЕГРН сведения о которой достаточны для определения ее местоположения
-  - граница кадастрового квартала
-  - охранный зона инженерных коммуникаций
- 35:21:0401016 - обозначение кадастрового квартала
- 35:21-6.1 - реестровый номер зоны по данным ЕГРН
- :167 - кадастровый номер земельного участка
- 1 • - характерная точка границы, сведения о которой позволяют однозначно определить ее положение на местности

МАСШТАБ 1:1000
Система координат: МСК-35 зона 2