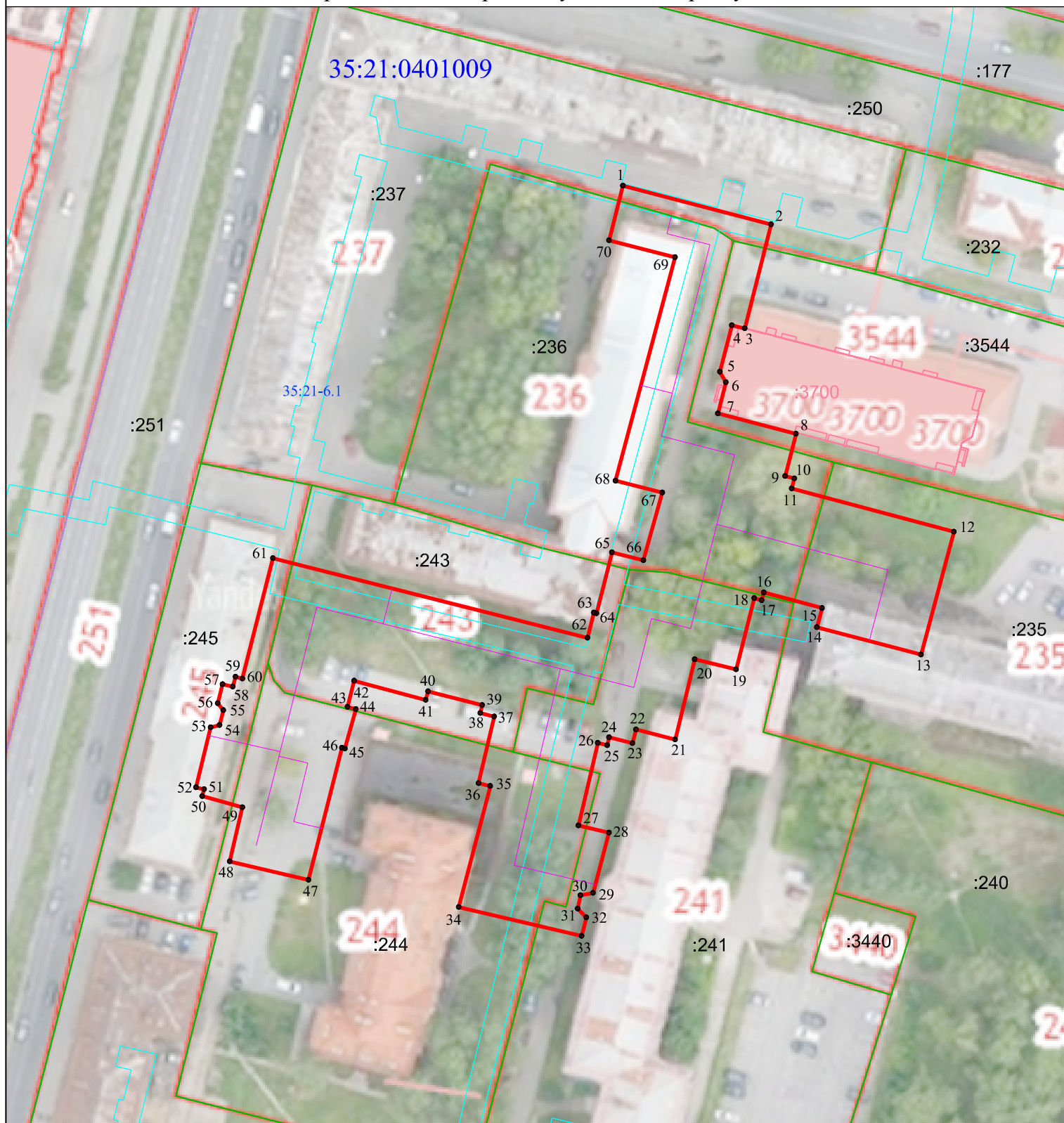







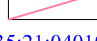
Раздел 4

Схема расположения границ публичного сервитута



УСЛОВНЫЕ ОБОЗНАЧЕНИЯ:

МАСШТАБ 1:1000  
Система координат: МСК-35 зона 2

-  - проектные границы публичного сервитута
-  - проектное местоположение постоянной тепловой сети
-  - существующая часть границы земельного участка, имеющиеся в ЕГРН сведения о которой достаточны для определения ее местоположения
-  - граница кадастрового квартала
-  - охранный зона инженерных коммуникаций
-  - граница учтенного объекта капитального строительства
- 35:21:0401009 - обозначение кадастрового квартала
- 35:21-6.1 - реестровый номер зоны по данным ЕГРН
- :3700 - кадастровый номер объекта капитального строительства
- :251 - кадастровый номер земельного участка
- 1 • - характерная точка границы, сведения о которой позволяют однозначно определить ее положение на местности