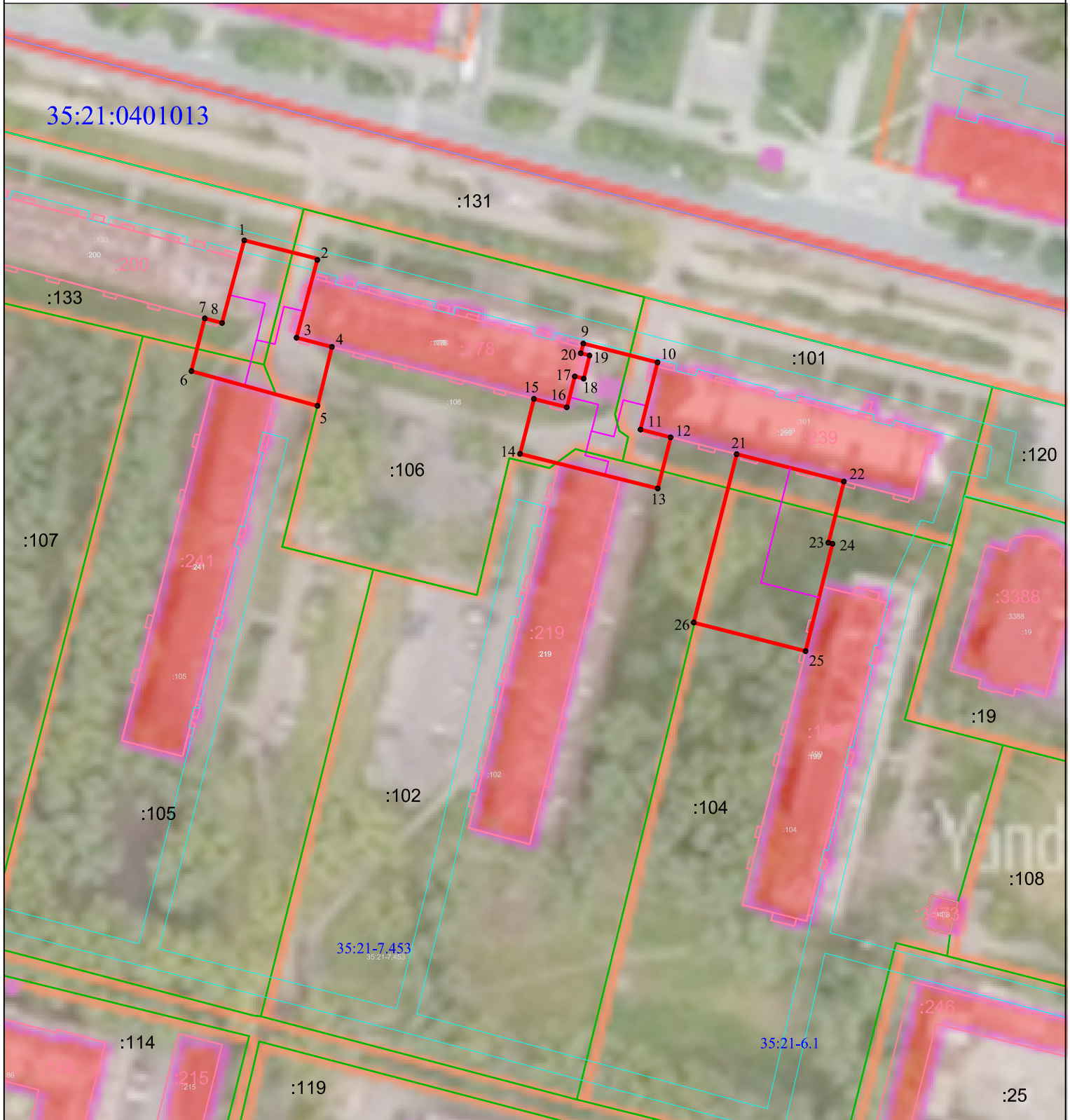



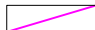
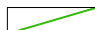

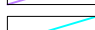

## Раздел 4

### Схема расположения границ публичного сервитута



#### УСЛОВНЫЕ ОБОЗНАЧЕНИЯ:

МАСШТАБ 1:1000  
Система координат: МСК-35 зона 2

- |  |   |
|--|---|
|  | - проектные границы публичного сервитута  |
|  | - проектное местоположение тепловой сети  |
|  | - существующая часть границы земельного участка, имеющиеся в ЕГРН сведения о которой достаточны для определения ее местоположения |
|  | - граница кадастрового квартала   |
|  | - охранный зона инженерных коммуникаций   |
|  | - граница учтенного объекта капитального строительства  |
| 35:21:0401013  | - обозначение кадастрового квартала   |
| 35:21-7.453  | - реестровый номер зоны по данным ЕГРН  |
| :178   | - кадастровый номер объекта капитального строительства  |
| :133   | - кадастровый номер земельного участка  |
| 1 •  | - характерная точка границы, сведения о которой позволяют однозначно определить ее положение на местности                         |