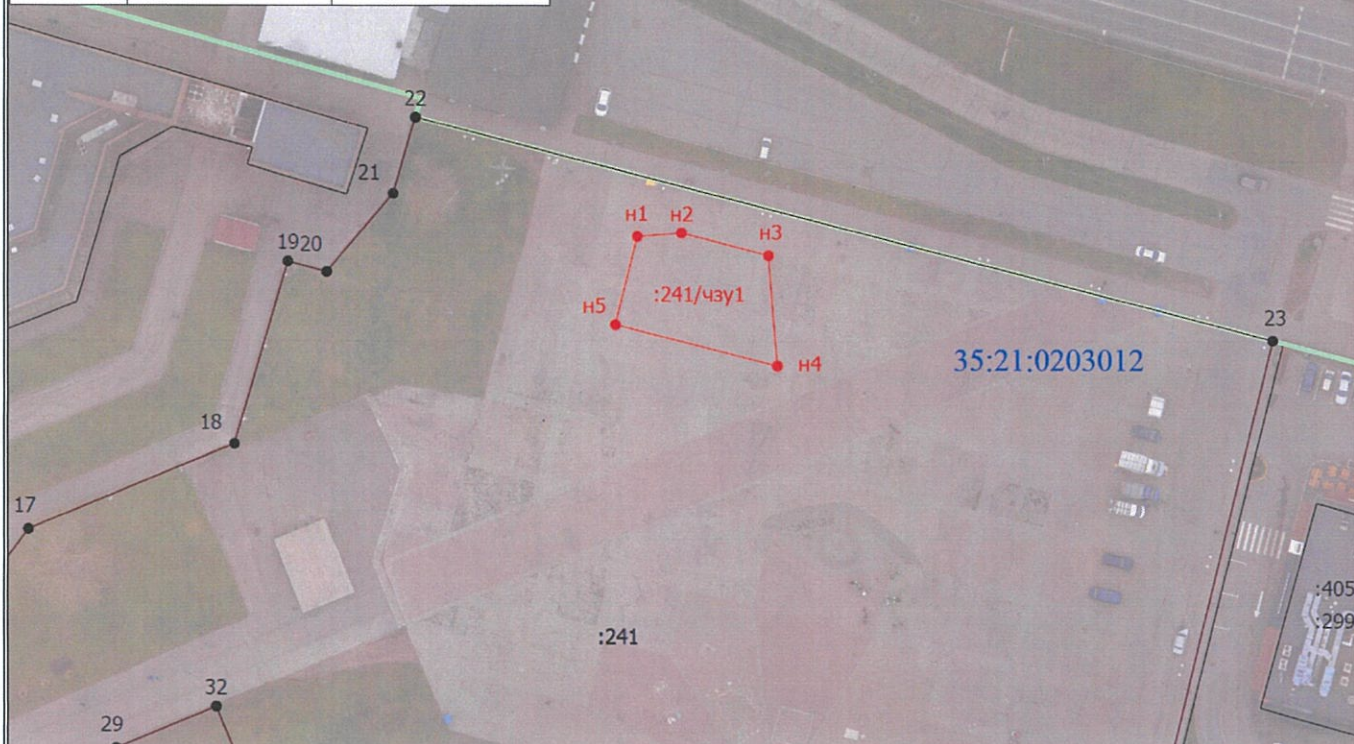


## Схема № границ территории размещения

Условный номер части земельного участка: 35:21:0203012:241/чзу1		
Площадь части земельного участка: 329 кв.м		
Описание характерных точек		
№	X	Y
н1	342112,54	2216570,07
н2	342113,06	2216576,54
н3	342109,78	2216589,33
н4	342093,69	2216590,62
н5	342099,70	2216566,86
н1	342112,54	2216570,07



Масштаб 1:1100

### Условные обозначения

- - Часть границы, местоположение которой определено при выполнении кадастровых работ
- - Характерная точка границы земельного участка, сведения ЕГРН о которой соответствуют требованиям, установленным в соответствии с частью 13 статьи 22 Федерального закона от 13 июля 2015 г. N 218-ФЗ "О государственной регистрации недвижимости"
- 1 - Обозначение характерной точки, местоположение которой не изменилось или было уточнено
- н1 - Обозначение новой характерной точки
- :241 - Кадастровый номер земельного участка
- :2993 - Кадастровый номер здания
- :241/чзу1 - Образуемая часть земельного участка
- (thin) - Часть границы, сведения ЕГРН о которой позволяют однозначно определить ее положение на местности
- (medium) - Часть контура, образованного проекцией существующего в ЕГРН наземного конструктивного элемента здания, сооружения, объекта незавершенного строительства
- (blue) - Граница кадастрового квартала
- (yellow) - Граница населенного пункта
- (orange) - Граница муниципального образования
- (green) - Граница территориальной зоны
- (dashed) - Граница зоны с особыми условиями
- (red) - Характерная точка границы земельного участка, сведения о которой отсутствуют в ЕГРН, местоположение которой определено при кадастровых работах (новая характерная точка)
- 35:21:0203012 - Номер кадастрового квартала