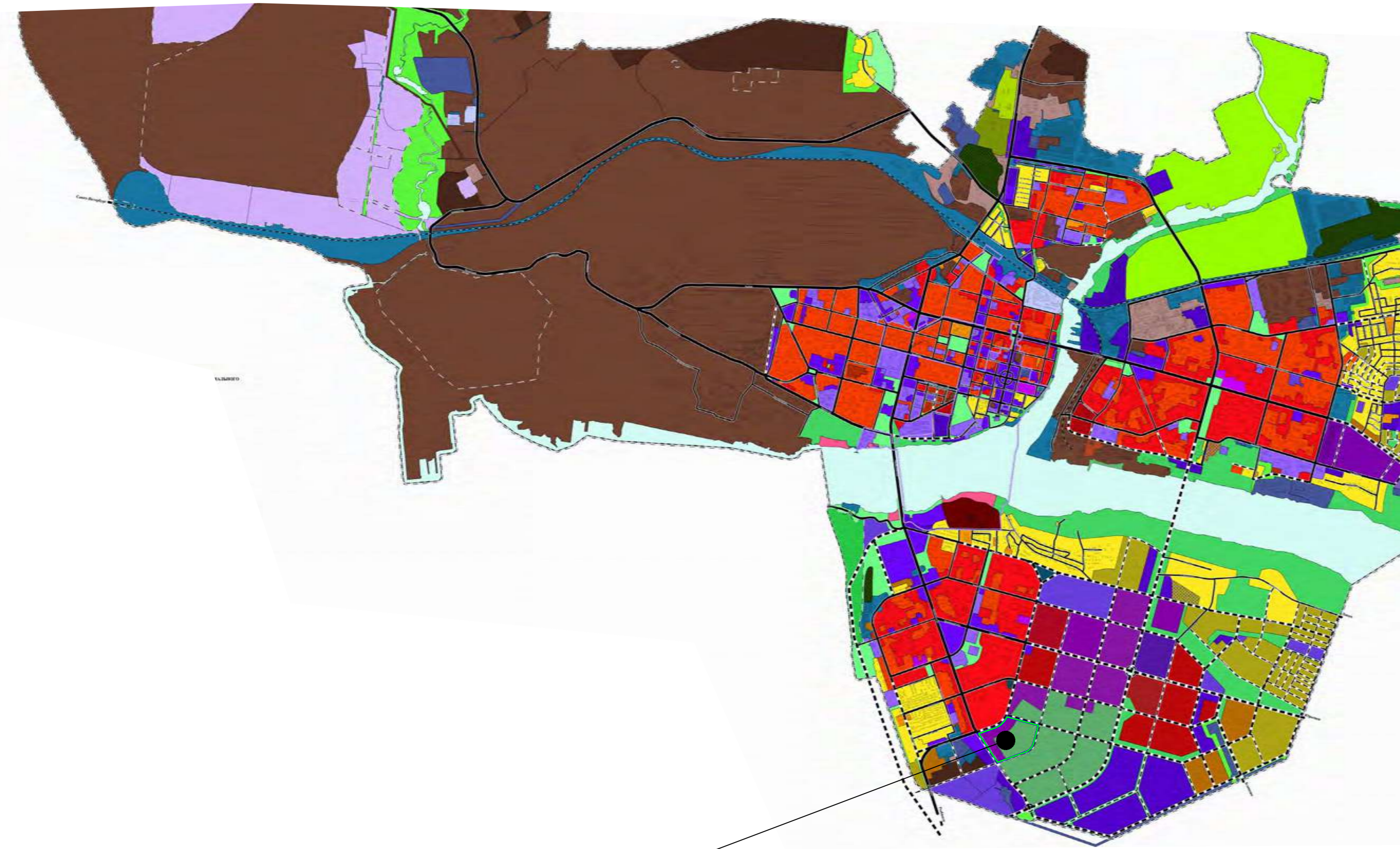
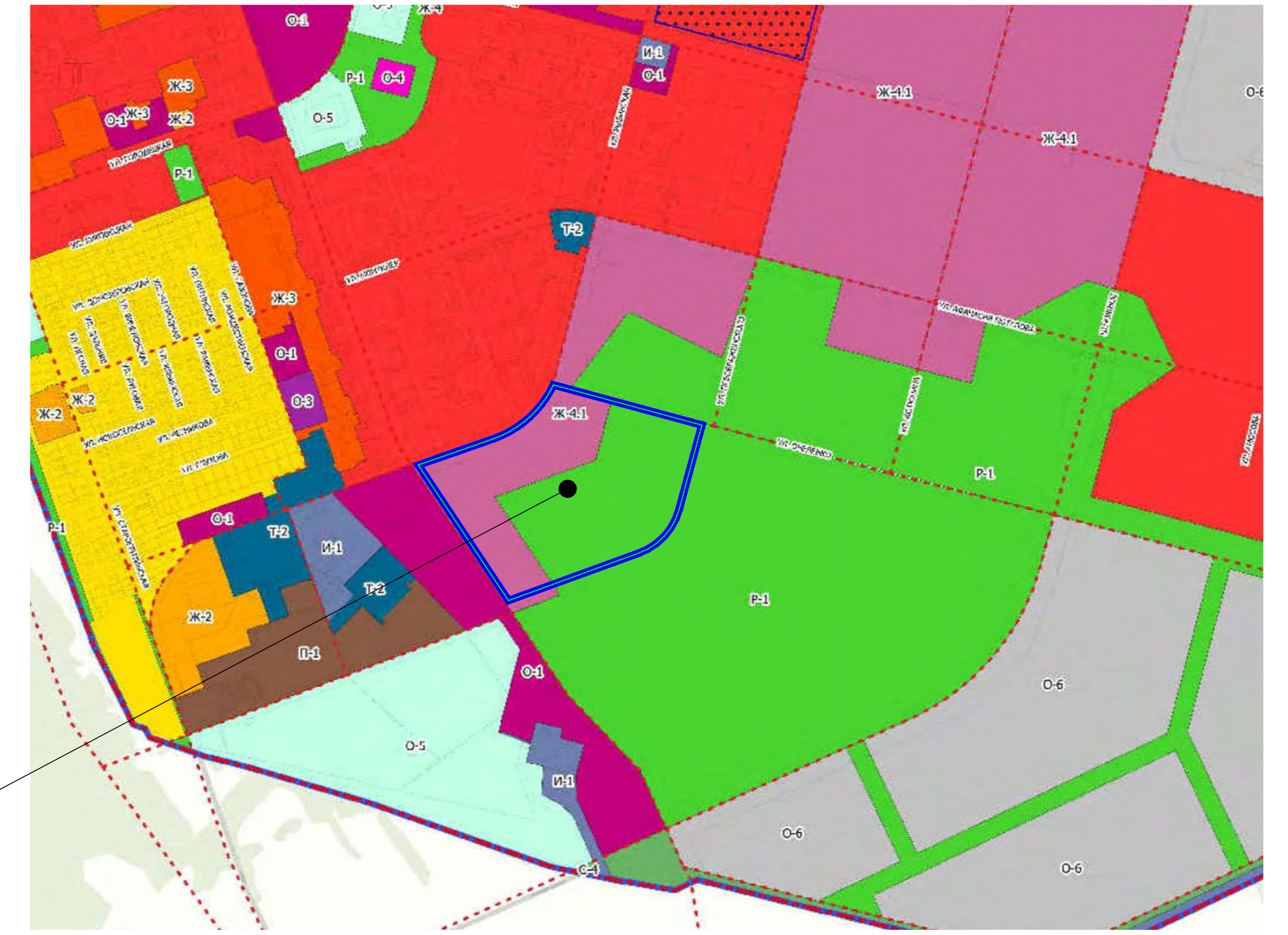


Схема расположения проектируемой территории в структуре города (ситуационный план)



Граница элемента планировочной структуры

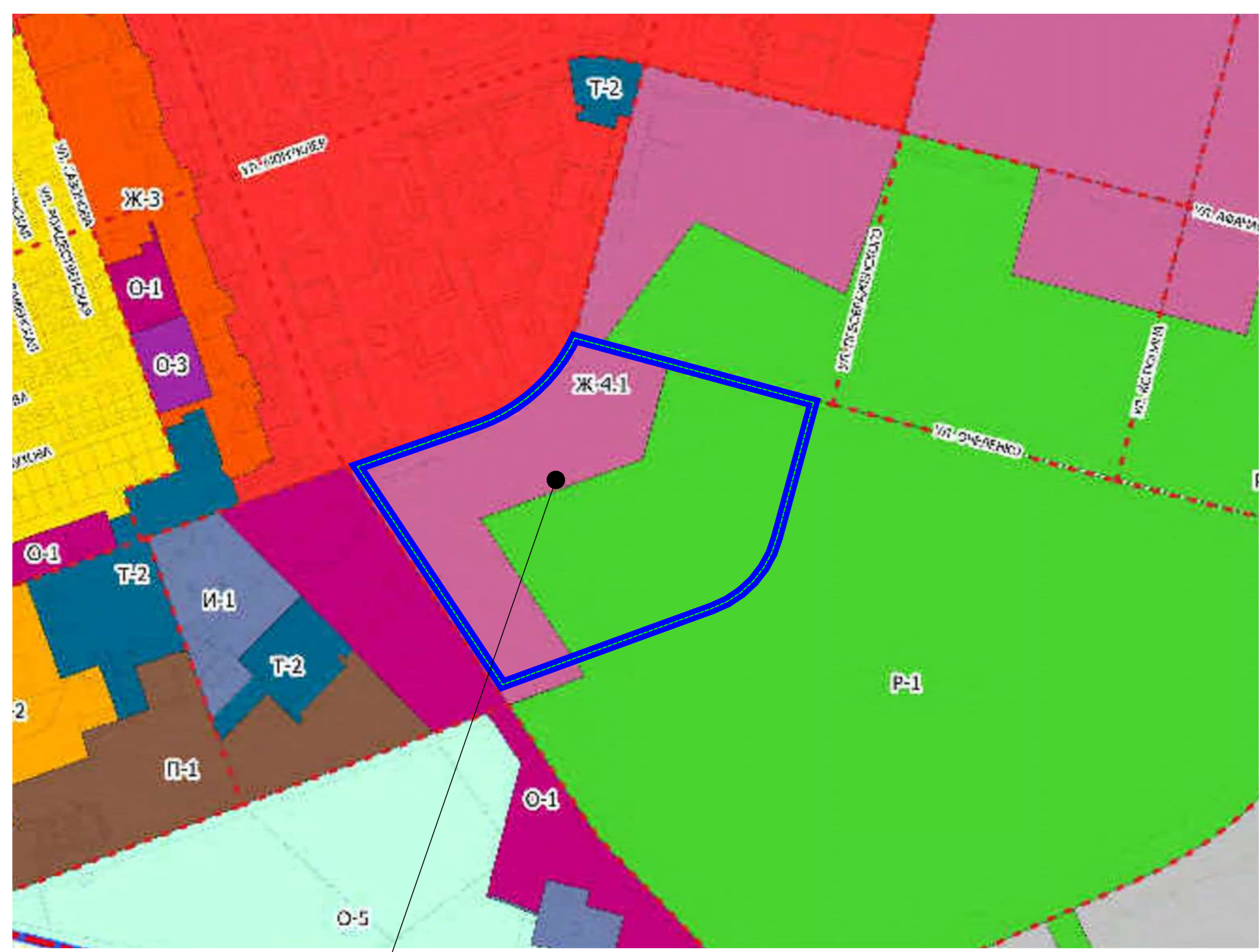
Фрагмент карты градостроительного зонирования (в соответствии с Правилами землепользования и застройки г.Череповец)



Граница элемента планировочной структуры

- Жилые зоны:**
- Ж-1 зона застройки индивидуальными жилыми домами
 - Ж-4 зона застройки малоэтажными жилыми домами
 - Ж-3 зона застройки среднеэтажными жилыми домами
 - Ж-4 зона застройки многоэтажными жилыми домами
 - Ж-4.1 зона смешанной и общественно-деловой застройки
- Многофункциональная общественно-деловая зона:**
- О-1 Зона делового, общественного и коммерческого назначения
 - О-6 Зона обслуживания объектов, необходимых для осуществления производственной и предпринимательской деятельности

Фрагмент карты функциональных зон городского округа (в соответствии со схемой функционального зонирования Генерального плана г.Череповец)



Функциональные зоны:

- Жилые зоны:**
- зона застройки многоэтажными жилыми домами (9 этажей и более)
 - зона застройки среднеэтажными жилыми домами (от 5 до 8 этажей, включая мансардный)
 - зона застройки малоэтажными жилыми домами (до 4 этажей, включая мансардный)
 - зона застройки индивидуальными жилыми домами
 - зона смешанной и общественно-деловой застройки
- Общественно-деловые зоны:**
- многофункциональная общественно-деловая зона
 - зона специализированной общественной застройки
 - зона исторической застройки
- Производственные зоны, зоны инженерной и транспортной инфраструктуры:**
- производственная зона
 - коммунально-складская зона
 - зона инженерной инфраструктуры
 - зона транспортной инфраструктуры
- Зона сельскохозяйственного использования:**
- зона садоводческих, огороднических или дачных некоммерческих объединений граждан
 - производственная зона сельскохозяйственных предприятий
- Зоны рекреационного назначения:**
- зона озеленённых территорий общего пользования
 - зона лесов
 - зона отдыха

- Зоны специализированной общественной застройки:**
- О-2 Зона объектов здравоохранения
 - О-3 Зона дошкольных образовательных, общеобразовательных организаций, объектов, реализующих программы профессионального и высшего образования
 - О-4 Зона культовых зданий и сооружений
 - О-5 Зона объектов физической культуры и массового спорта
- Производственные зоны, зоны инженерной и транспортной инфраструктуры:**
- П-1 Производственная зона
 - П-2 Коммунально-складская зона
 - И-1 Зона инженерной инфраструктуры
 - Т-1 Зона объектов железнодорожного транспорта
 - Т-2 Зона объектов автомобильного транспорта
 - Т-3 Зона объектов водного транспорта
- Зоны рекреационного назначения, зоны отдыха:**
- Р-1 Зона озеленённых территорий общего пользования
 - Р-1.1 Подзона муниципальных парков культуры и отдыха
 - Р-2 Зона пляжей

Граница элемента планировочной структуры

Объекты капитального строительства транспортной инфраструктуры

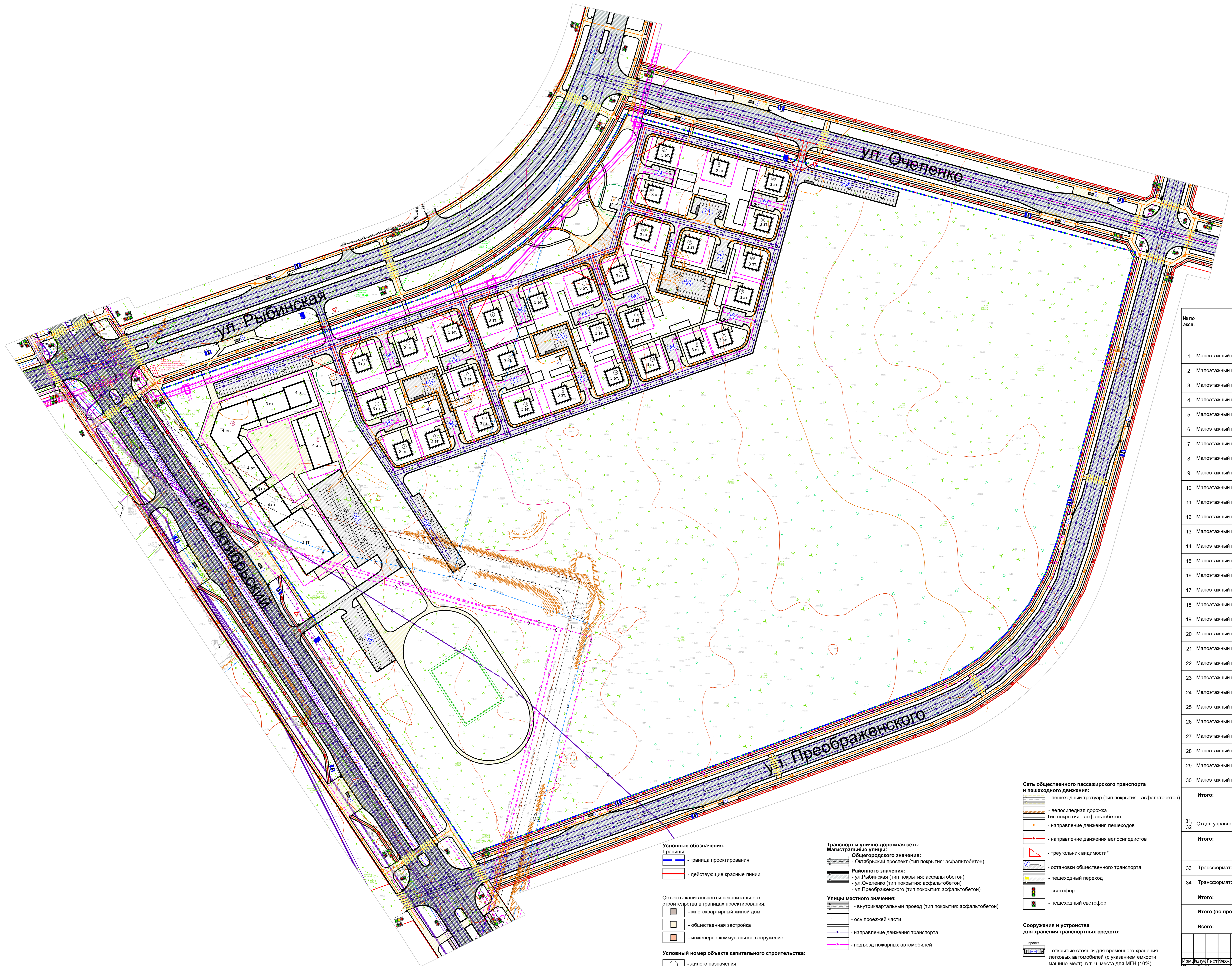
- Объекты улично-дорожной сети населённого пункта:**
- магистральная улица общегородского значения регулируемого движения
 - магистральная улица районного значения
 - улицы и дороги местного значения

Примечание:
 1. Система координат МСК-35
 2. Система высот Балтийская

96-ППТ2.ГЧ					
Внесение изменений в документацию по планировке территории 150 микрорайона в Защексинском районе города Череповца					
Долг.	Исполн.	Дата	Статус	Лист	Листов
Разработчик	Кранова	08.23	Исполнено	1	1
Проверил	Савина	08.23	Исполнено		
Нач.отд.	Кранова	08.23	Исполнено		
Н.контр.	Савина	08.23	Исполнено		
ГИП	Савина	08.23	Исполнено		

Карта (фрагмент карты) планировочной структуры территории 150 микрорайона в Защексинском районе города Череповец. Масштаб: 1:10 000

МАУ "Череповец-Проект" Формат А3



- Условные обозначения:**
- Границы:
 - граница проектирования
 - действующие красные линии
 - Объекты капитального и некапитального строительства в границах проектирования:
 - многоквартирный жилой дом
 - общественная застройка
 - инженерно-коммунальное сооружение
 - Условный номер объекта капитального строительства:
 - жилого назначения
 - общественного назначения
 - инженерно-коммунального назначения

- Транспорт и улично-дорожная сеть:**
- Магистральные улицы:**
- Общеродского значения:
 - Октябрьский проспект (тип покрытия: асфальтобетон)
 - Районного значения:
 - ул. Рыбинская (тип покрытия: асфальтобетон)
 - ул. Очоленко (тип покрытия: асфальтобетон)
 - ул. Преображенского (тип покрытия: асфальтобетон)
- Улицы местного значения:**
- внутриквартальный проезд (тип покрытия: асфальтобетон)
 - ось проезжей части
 - направление движения транспорта
 - подъезд пожарных автомобилей

- Сеть общественного пассажирского транспорта и пешеходного движения:**
- пешеходный тротуар (тип покрытия - асфальтобетон)
 - велосипедная дорожка
 - направление движения пешеходов
 - направление движения велосипедистов
 - треугольник видимости*
 - остановки общественного транспорта
 - пешеходный переход
 - светофор
 - пешеходный светофор

- Сооружения и устройства для хранения транспортных средств:**
- открытые стоянки для временного хранения легковых автомобилей (с указанием емкости машино-мест), в т. ч. места для МГН (10%)

№ по эксп.	Наименование	Площадь застройки, м²	Общая площадь, м²	Строительный объем, тыс. м³
Многоэтажная жилая застройка				
1	Малоэтажный многоквартирный жилой дом №1	144.0	720.0	2.16
2	Малоэтажный многоквартирный жилой дом №2	144.0	720.0	2.16
3	Малоэтажный многоквартирный жилой дом №3	144.0	720.0	2.16
4	Малоэтажный многоквартирный жилой дом №4	144.0	720.0	2.16
5	Малоэтажный многоквартирный жилой дом №5	144.0	720.0	2.16
6	Малоэтажный многоквартирный жилой дом №6	144.0	720.0	2.16
7	Малоэтажный многоквартирный жилой дом №7	144.0	720.0	2.16
8	Малоэтажный многоквартирный жилой дом №8	144.0	720.0	2.16
9	Малоэтажный многоквартирный жилой дом №9	144.0	720.0	2.16
10	Малоэтажный многоквартирный жилой дом №10	144.0	720.0	2.16
11	Малоэтажный многоквартирный жилой дом №11	144.0	720.0	2.16
12	Малоэтажный многоквартирный жилой дом №12	144.0	720.0	2.16
13	Малоэтажный многоквартирный жилой дом №13	144.0	720.0	2.16
14	Малоэтажный многоквартирный жилой дом №14	144.0	720.0	2.16
15	Малоэтажный многоквартирный жилой дом №15	144.0	720.0	2.16
16	Малоэтажный многоквартирный жилой дом №16	144.0	720.0	2.16
17	Малоэтажный многоквартирный жилой дом №17	144.0	720.0	2.16
18	Малоэтажный многоквартирный жилой дом №18	144.0	720.0	2.16
19	Малоэтажный многоквартирный жилой дом №19	144.0	720.0	2.16
20	Малоэтажный многоквартирный жилой дом №20	144.0	720.0	2.16
21	Малоэтажный многоквартирный жилой дом №21	144.0	720.0	2.16
22	Малоэтажный многоквартирный жилой дом №22	144.0	720.0	2.16
23	Малоэтажный многоквартирный жилой дом №23	144.0	720.0	2.16
24	Малоэтажный многоквартирный жилой дом №24	144.0	720.0	2.16
25	Малоэтажный многоквартирный жилой дом №25	144.0	720.0	2.16
26	Малоэтажный многоквартирный жилой дом №26	144.0	720.0	2.16
27	Малоэтажный многоквартирный жилой дом №27	144.0	720.0	2.16
28	Малоэтажный многоквартирный жилой дом №28	144.0	720.0	2.16
29	Малоэтажный многоквартирный жилой дом №29	144.0	720.0	2.16
30	Малоэтажный многоквартирный жилой дом №30	144.0	720.0	2.16
Итого:		4320.0	21600.0	64.80
Общественные здания				
31, 32	Отдел управления министерства внутренних дел	4953.0	27850.0	83.60
Итого:		4953.0	27850.0	83.60
Сооружения инженерной инфраструктуры				
33	Трансформаторная подстанция (ТП-1)	30.25	30.25	0.10
34	Трансформаторная подстанция (ТП-2)	30.25	30.25	0.10
Итого:		60.50	60.50	0.20
Итого (по проектируемой застройке):		9333.5	49510.5	148.6
Всего:		9333.5	49510.5	148.6

96-ПТТ2.ГЧ

Внесение изменений в документацию по планировке территории 150 микрорайона в Зашекнинском районе города Череповца

Дом	Класс	Лист	Дата	Исполнитель	Этап	Лист	Листов
Разработчик	Кранова	Савина	02.23	Савина	Проектирование	п	2
Проверил	Савина	Савина	02.23	Савина	Проектирование	п	2
Нач. отд.	Кранова	Савина	02.23	Савина	Проектирование	п	2
Н.контр.	Савина	Савина	02.23	Савина	Проектирование	п	2
ГИП	Савина	Савина	02.23	Савина	Проектирование	п	2

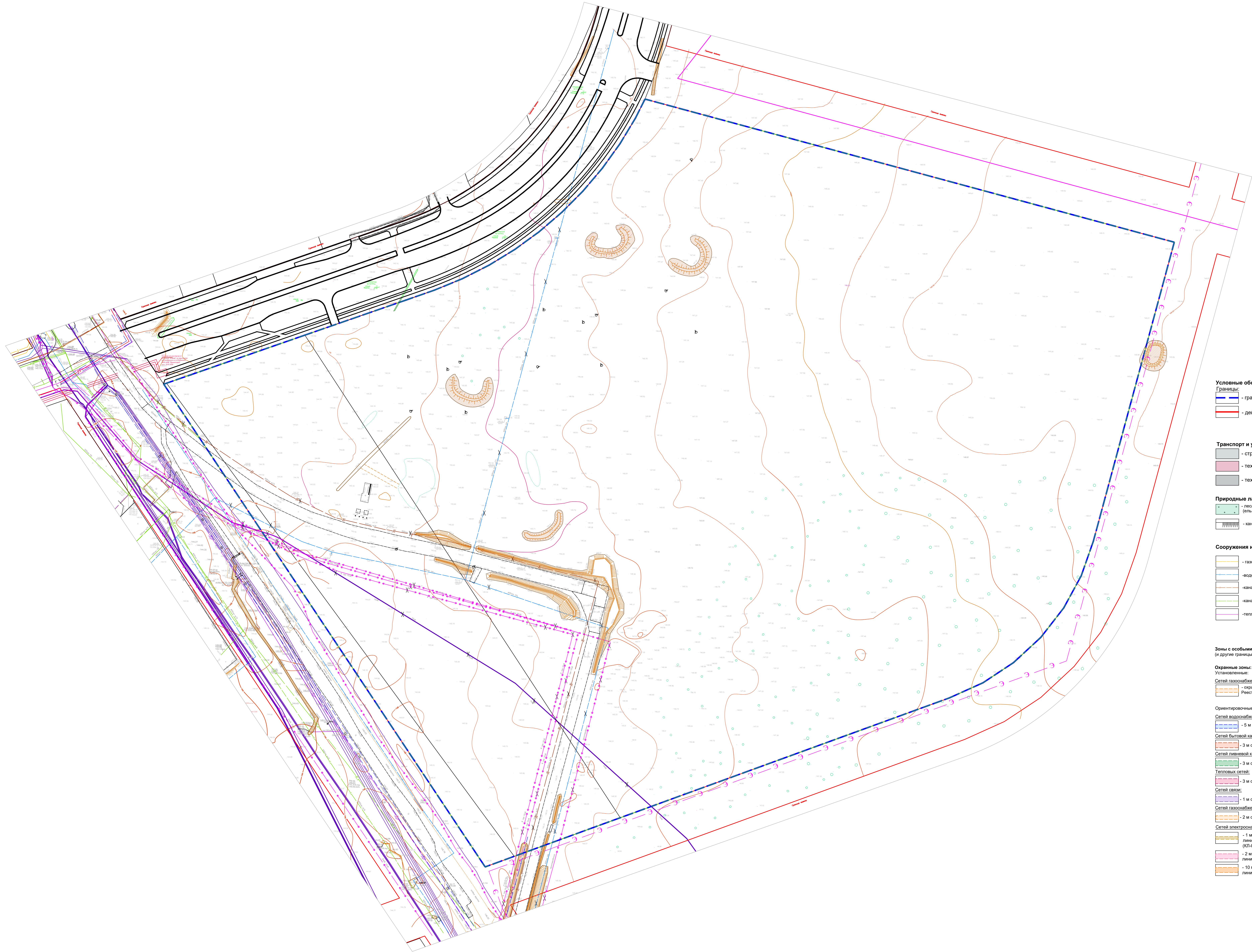
Формат А3



- Условные обозначения:**
- Границы:**
- граница проектирования
 - действующие красные линии
 - устанавливаемые красные линии
 - линии регулирования застройки
- Объекты капитального и некапитального строительства в границах проектирования:**
- многоквартирный жилой дом
 - общественная застройка
 - инженерно-коммунальное сооружение
- Условный номер объекта капитального строительства:**
- жилого назначения
 - общественного назначения
 - инженерно-коммунального назначения
- Зоны с особыми условиями использования территории (и другие границы градостроительного регулирования):**
- Охранные зоны:**
- Установленные:**
- Охранная зона газопровода высокого давления. Реестровый номер: 35.00-6.127 "Газораспределительная сеть г. Череповец"
 - Зоны санитарной охраны источников питьевого и хозяйственно-бытового водоснабжения
 - Зона санитарной охраны источников водоснабжения и водопроводов питьевого назначения. Реестровый номер: 35.00-6.185
- Ориентировочные:**
- Сетей водоснабжения:**
- 5 м от водопровода в каждую сторону
- Сетей бытовой канализации:**
- 3 м от сети в каждую сторону
- Сетей ливневой канализации:**
- 3 м от сети в каждую сторону
- Тепловых сетей:**
- 3 м от сети в каждую сторону
- Сетей связи:**
- 2 м от сети в каждую сторону
- Сетей газоснабжения:**
- 2 м от сети в каждую сторону
- Сетей электроснабжения:**
- 1 м по обе стороны от подземной кабельной линии электропередачи напряжением 0,4 кВ (КЛ-0,4 кВ) и напряжением 10 кВ (ВЛ-10 кВ)
 - 2 м по обе стороны от крайних проводов воздушной линии электропередачи напряжением 0,4 кВ (ВЛ-0,4 кВ)
 - 10 м по обе стороны от крайних проводов воздушной линии электропередачи напряжением 10 кВ (ВЛ-10 кВ)
- Санитарно-защитные зоны:**
- Ориентировочные:**
- 10 м от газораспределительного пункта
 - 10 м от трансформаторной подстанции 10/0,4 кВ
- Санитарные разрывы:**
- 20 м от площадок ТКО
- Примечания:**
- На территории проектирования отсутствуют объекты культурного наследия

				96-ПТТ.ГЧ		
				Внесение изменений в документацию по планировке территории 150 микрорайона в Зашекнинском районе города Череповца		
Изм.	Кто	Лист	Дата	Этадия	Лист	Листов
Разработчик	Кранова	1	08.23			
Проверил	Савина	1	08.23			
Нач.отд.	Кранова	1	08.23			
Н.контр.	Савина	1	08.23			
ГИП	Савина	1	08.23			
				Схема границ территорий объектов культурного наследия. Схема границ зон с особыми условиями использования территории М 1:1000		
				МАУ "Череповец-Проект"		
				Формат А3		

Имя, № докум. Проектный лист



Условные обозначения:
Границы:
 - граница проектирования
 - действующие красные линии

Транспорт и улично-дорожная сеть:
 - строящаяся ул. Рыбная (тип покрытия: асфальтобетон)
 - техническая дорога (тип покрытия: грунт)
 - техническая дорога (тип покрытия: асфальтобетон)

Природные ландшафты:
 - лес естественные высокоствольные (ель, ольха, берёза, вяз, осина)
 - канава

Сооружения и коммуникации инженерной инфраструктуры:
 - газопровод высокого давления d=159 мм
 - водопровод
 - канализация бытовая
 - канализация ливневая
 - тепловая сеть

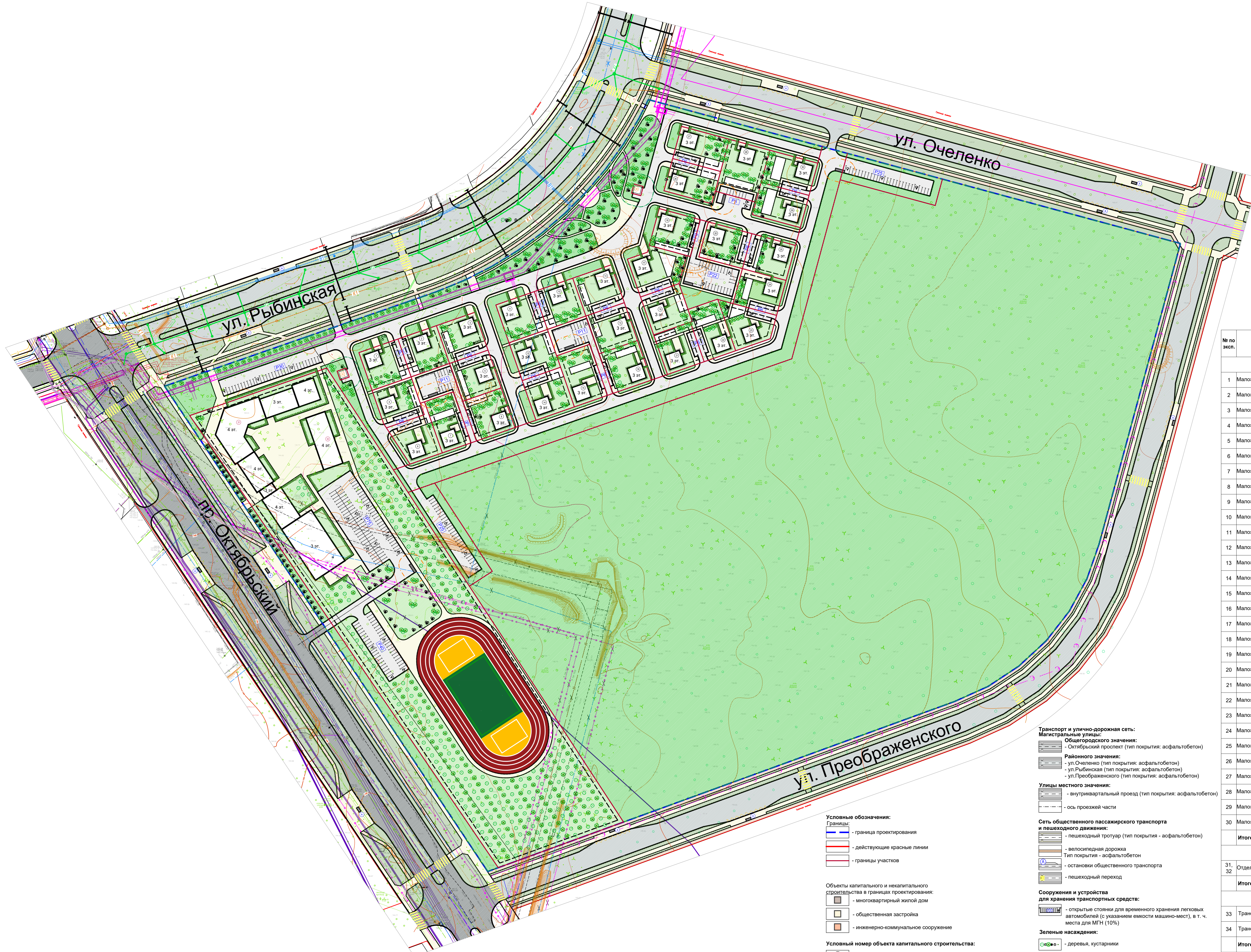
Зоны с особыми условиями использования территории (и другие границы градостроительного регулирования):

Охраняемые зоны:
 Установленные:
 - охранная зона газопровода высокого давления
 Реестровый номер: 35.21-6.194, 35.00-6.127

Ориентировочные:
Сетей водоснабжения:
 - 5 м от водопровода в каждую сторону
Сетей бытовой канализации:
 - 3 м от сети в каждую сторону
Сетей ливневой канализации:
 - 3 м от сети в каждую сторону
Тепловых сетей:
 - 3 м от сети в каждую сторону
Сетей связи:
 - 1 м от сети в каждую сторону
Сетей газоснабжения:
 - 2 м от сети в каждую сторону
Сетей электроснабжения:
 - 1 м по обе стороны от подземной кабельной линии электропередачи напряжением 0,4 кВ (КЛ-0,4 кВ) и напряжением 10 кВ (КЛ-10 кВ)
 - 2 м по обе стороны от крайних проводов воздушной линии электропередачи напряжением 0,4 кВ (ВЛ-0,4 кВ)
 - 10 м по обе стороны от крайних проводов воздушной линии электропередачи напряжением 10 кВ (ВЛ-10 кВ)

Имя, № докум. Дата
 Подпись, дата

96-ПТТ2.ГЧ				
Внесение изменений в документацию по планировке территории 150 микрорайона в Защекнинском районе города Череповца				
Изм.	Кол.	Лист	Дата	Подп.
Разработчик	Кранова	Савина	08.23	Савина
Проверил	Савина	Савина	08.23	Савина
Нач. отд.	Кранова	Савина	08.23	Савина
Н.контр.	Савина	Савина	08.23	Савина
ГИП	Савина	Савина	08.23	Савина
Состав: 1. Общественное местоположение проектируемой территории. 2. Планировочная зона. 3. Объекты инженерной инфраструктуры. 4. Зоны с особыми условиями использования территории. 5. Ориентировочные границы инженерной инфраструктуры.				Стадия Лист Листов П 4
МАУ "Череповец-Проект"				Формат А3

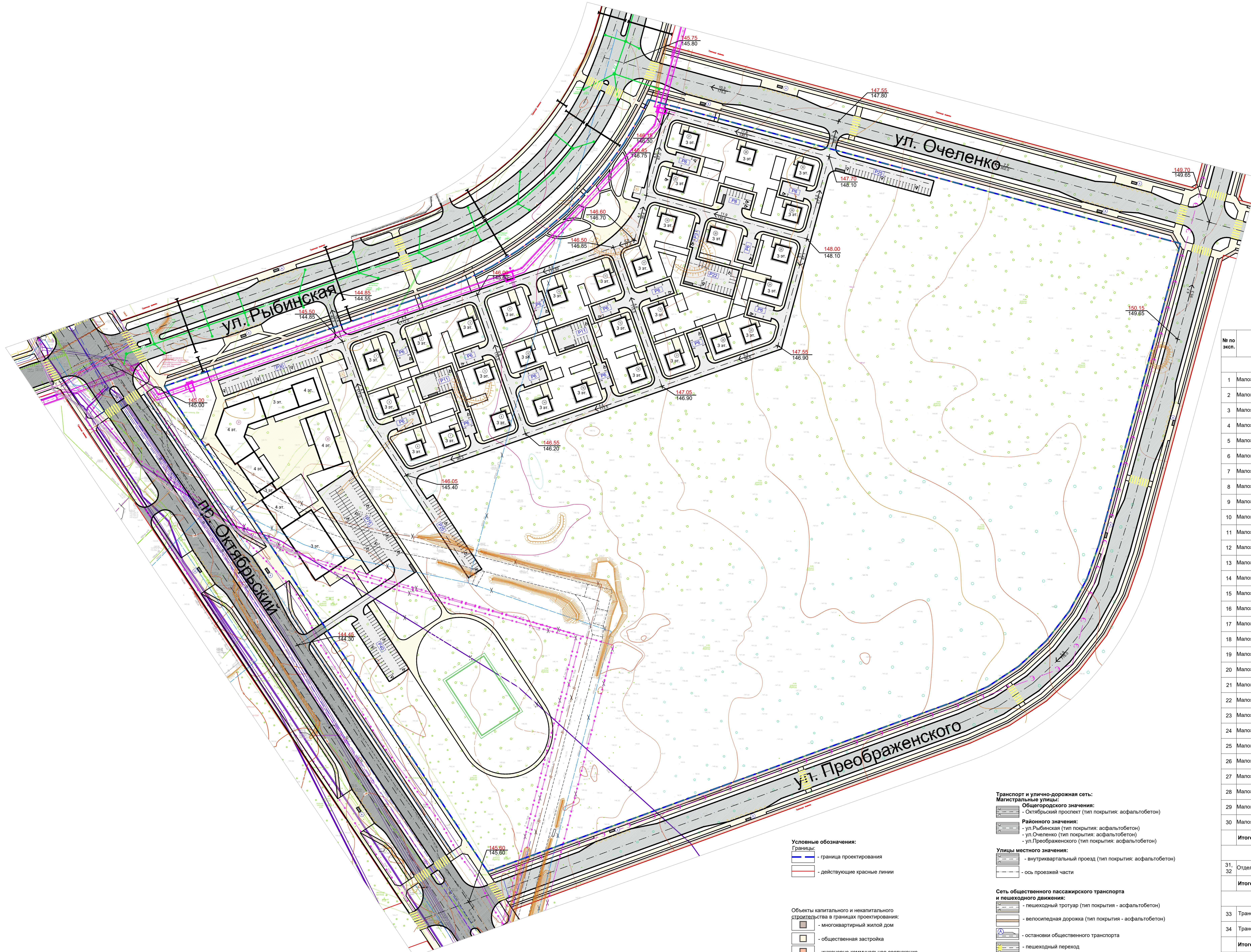


- Условные обозначения:**
- Границы:**
- граница проектирования
 - действующие красные линии
 - границы участков
- Объекты капитального и некапитального строительства в границах проектирования:**
- многоквартирный жилой дом
 - общественная застройка
 - инженерно-коммунальное сооружение
- Условный номер объекта капитального строительства:**
- жилого назначения
 - общественного назначения
 - инженерно-коммунального назначения

- Транспорт и улично-дорожная сеть:**
- Магистральные улицы:**
- Октябрьский проспект (тип покрытия: асфальтобетон)
- Общегородского значения:**
- ул. Очеленко (тип покрытия: асфальтобетон)
 - ул. Рыбинская (тип покрытия: асфальтобетон)
 - ул. Преображенского (тип покрытия: асфальтобетон)
- Районного значения:**
- ул. Очеленко (тип покрытия: асфальтобетон)
 - ул. Рыбинская (тип покрытия: асфальтобетон)
 - ул. Преображенского (тип покрытия: асфальтобетон)
- Улицы местного значения:**
- внутриквартальный проезд (тип покрытия: асфальтобетон)
 - ось проезжей части
- Сеть общественного пассажирского транспорта и пешеходного движения:**
- пешеходный тротуар (тип покрытия - асфальтобетон)
 - велосипедная дорожка
 - остановки общественного транспорта
 - пешеходный переход
- Сооружения и устройства для хранения транспортных средств:**
- открытые стоянки для временного хранения легковых автомобилей (с указанием емкости машино-мест), в т. ч. места для МГН (10%)
- Зеленые насаждения:**
- деревья, кустарники
 - озеленение вдоль улиц
 - озеленение внутриквартального общего пользования
 - озеленение в границах участков
- Площадки на территориях МКД:**
- детская площадка
 - спортивная площадка
 - мусороконтейнерная площадка для раздельного сбора ТКО

№ по эксп.	Наименование	Площадь застройки, м²	Общая площадь, м²	Строительный объем, тыс. м³
Многоэтажная жилая застройка				
1	Малоэтажный многоквартирный жилой дом №1	144.0	720.0	2.16
2	Малоэтажный многоквартирный жилой дом №2	144.0	720.0	2.16
3	Малоэтажный многоквартирный жилой дом №3	144.0	720.0	2.16
4	Малоэтажный многоквартирный жилой дом №4	144.0	720.0	2.16
5	Малоэтажный многоквартирный жилой дом №5	144.0	720.0	2.16
6	Малоэтажный многоквартирный жилой дом №6	144.0	720.0	2.16
7	Малоэтажный многоквартирный жилой дом №7	144.0	720.0	2.16
8	Малоэтажный многоквартирный жилой дом №8	144.0	720.0	2.16
9	Малоэтажный многоквартирный жилой дом №9	144.0	720.0	2.16
10	Малоэтажный многоквартирный жилой дом №10	144.0	720.0	2.16
11	Малоэтажный многоквартирный жилой дом №11	144.0	720.0	2.16
12	Малоэтажный многоквартирный жилой дом №12	144.0	720.0	2.16
13	Малоэтажный многоквартирный жилой дом №13	144.0	720.0	2.16
14	Малоэтажный многоквартирный жилой дом №14	144.0	720.0	2.16
15	Малоэтажный многоквартирный жилой дом №15	144.0	720.0	2.16
16	Малоэтажный многоквартирный жилой дом №16	144.0	720.0	2.16
17	Малоэтажный многоквартирный жилой дом №17	144.0	720.0	2.16
18	Малоэтажный многоквартирный жилой дом №18	144.0	720.0	2.16
19	Малоэтажный многоквартирный жилой дом №19	144.0	720.0	2.16
20	Малоэтажный многоквартирный жилой дом №20	144.0	720.0	2.16
21	Малоэтажный многоквартирный жилой дом №21	144.0	720.0	2.16
22	Малоэтажный многоквартирный жилой дом №22	144.0	720.0	2.16
23	Малоэтажный многоквартирный жилой дом №23	144.0	720.0	2.16
24	Малоэтажный многоквартирный жилой дом №24	144.0	720.0	2.16
25	Малоэтажный многоквартирный жилой дом №25	144.0	720.0	2.16
26	Малоэтажный многоквартирный жилой дом №26	144.0	720.0	2.16
27	Малоэтажный многоквартирный жилой дом №27	144.0	720.0	2.16
28	Малоэтажный многоквартирный жилой дом №28	144.0	720.0	2.16
29	Малоэтажный многоквартирный жилой дом №29	144.0	720.0	2.16
30	Малоэтажный многоквартирный жилой дом №30	144.0	720.0	2.16
Итого:		4320.0	21600.0	64.80
Общественные здания				
31, 32	Отдел управления министерства внутренних дел	4953.0	27850.0	83.60
Итого:		4953.0	27850.0	83.60
Сооружения инженерной инфраструктуры				
33	Трансформаторная подстанция (ТП-1)	30.25	30.25	0.10
34	Трансформаторная подстанция (ТП-2)	30.25	30.25	0.10
Итого:		60.50	60.50	0.20
Итого (по проектируемой застройке):		9333.5	49510.5	148.6
Всего:		9333.5	49510.5	148.6

96-ППТ2.ГЧ				
Внесение изменений в документацию по планировке территории 150 микрорайона в Запеченском районе города Череповца				
Дом	Класс	Лист	Дата	Статус
Разработчик	Кранова	Лист	08.23	Лист
Проверил	Савина	Лист	08.23	Лист
Нач.отд.	Кранова	Лист	08.23	Лист
Н.контр.	Савина	Лист	08.23	Лист
ГИП	Савина	Лист	08.23	Лист
Вариант планировочного решения застройки территории 150 микрорайона в Запеченском районе города Череповца				
				Формат А3



Условные обозначения:
 Границы:
 - граница проектирования
 - действующие красные линии

Объекты капитального и некапитального строительства в границах проектирования:
 - многоквартирный жилой дом
 - общественная застройка
 - инженерно-коммунальное сооружение

Условный номер объекта капитального строительства:
 - жилого назначения
 - общественного назначения
 - инженерно-коммунального назначения

Транспорт и улично-дорожная сеть:
Магистральные улицы:
 - Октябрьский проспект (тип покрытия: асфальтобетон)
Районного назначения:
 - ул. Рыбинская (тип покрытия: асфальтобетон)
 - ул. Очеленко (тип покрытия: асфальтобетон)
 - ул. Преображенского (тип покрытия: асфальтобетон)

Улицы местного назначения:
 - внутриквартальный проезд (тип покрытия: асфальтобетон)
 - ось проезжей части

Сеть общественного пассажирского транспорта и пешеходного движения:
 - пешеходный тротуар (тип покрытия - асфальтобетон)
 - велосипедная дорожка (тип покрытия - асфальтобетон)
 - остановки общественного транспорта
 - пешеходный переход

Сооружения и устройства для хранения транспортных средств:
 - открытые стоянки для временного хранения легковых автомобилей (с указанием емкости машино-мест), в т. ч. места для МГН (10%)
 - проектный продольный уклон

Вертикальная планировка:
 - существующая (знаменатель) и проектная (числитель) отметка по осем проезжих частей в местах перелома продольного профиля
 - проектный продольный уклон

№ по эксп.	Наименование	Площадь застройки, м²	Общая площадь, м²	Строительный объем, тыс. м³
Многоэтажная жилая застройка				
1	Малоэтажный многоквартирный жилой дом №1	144.0	720.0	2.16
2	Малоэтажный многоквартирный жилой дом №2	144.0	720.0	2.16
3	Малоэтажный многоквартирный жилой дом №3	144.0	720.0	2.16
4	Малоэтажный многоквартирный жилой дом №4	144.0	720.0	2.16
5	Малоэтажный многоквартирный жилой дом №5	144.0	720.0	2.16
6	Малоэтажный многоквартирный жилой дом №6	144.0	720.0	2.16
7	Малоэтажный многоквартирный жилой дом №7	144.0	720.0	2.16
8	Малоэтажный многоквартирный жилой дом №8	144.0	720.0	2.16
9	Малоэтажный многоквартирный жилой дом №9	144.0	720.0	2.16
10	Малоэтажный многоквартирный жилой дом №10	144.0	720.0	2.16
11	Малоэтажный многоквартирный жилой дом №11	144.0	720.0	2.16
12	Малоэтажный многоквартирный жилой дом №12	144.0	720.0	2.16
13	Малоэтажный многоквартирный жилой дом №13	144.0	720.0	2.16
14	Малоэтажный многоквартирный жилой дом №14	144.0	720.0	2.16
15	Малоэтажный многоквартирный жилой дом №15	144.0	720.0	2.16
16	Малоэтажный многоквартирный жилой дом №16	144.0	720.0	2.16
17	Малоэтажный многоквартирный жилой дом №17	144.0	720.0	2.16
18	Малоэтажный многоквартирный жилой дом №18	144.0	720.0	2.16
19	Малоэтажный многоквартирный жилой дом №19	144.0	720.0	2.16
20	Малоэтажный многоквартирный жилой дом №20	144.0	720.0	2.16
21	Малоэтажный многоквартирный жилой дом №21	144.0	720.0	2.16
22	Малоэтажный многоквартирный жилой дом №22	144.0	720.0	2.16
23	Малоэтажный многоквартирный жилой дом №23	144.0	720.0	2.16
24	Малоэтажный многоквартирный жилой дом №24	144.0	720.0	2.16
25	Малоэтажный многоквартирный жилой дом №25	144.0	720.0	2.16
26	Малоэтажный многоквартирный жилой дом №26	144.0	720.0	2.16
27	Малоэтажный многоквартирный жилой дом №27	144.0	720.0	2.16
28	Малоэтажный многоквартирный жилой дом №28	144.0	720.0	2.16
29	Малоэтажный многоквартирный жилой дом №29	144.0	720.0	2.16
30	Малоэтажный многоквартирный жилой дом №30	144.0	720.0	2.16
Итого:		4320.0	21600.0	64.80
Общественные здания				
31, 32	Отдел управления министерства внутренних дел	4953.0	27850.0	83.60
Итого:		4953.0	27850.0	83.60
Сооружения инженерной инфраструктуры				
33	Трансформаторная подстанция (ТП-1)	30.25	30.25	0.10
34	Трансформаторная подстанция (ТП-2)	30.25	30.25	0.10
Итого:		60.50	60.50	0.20
Итого (по проектируемой застройке):		9333.5	49510.5	148.6
Всего:		9333.5	49510.5	148.6

96-ППТ2.ГЧ				
Внесение изменений в документацию по планировке территории 150 микрорайона в Запеченском районе города Череповца				
Дом	Класс	Лист	Код	Дата
Разработчик	Кранова	Савина	Савина	08.23
Проверил	Савина	Савина	Савина	08.23
Нач.отд.	Кранова	Савина	Савина	08.23
Н.контр.	Савина	Савина	Савина	08.23
ГИП	Савина	Савина	Савина	08.23
Схема вертикальной планировки, инженерной подготовки территории и инженерной застройки территории М 1:1000				
Формат А3				



№ по эксп.	Наименование	Площадь застройки, м²	Общая площадь, м²	Строительный объем, тыс. м³
Многоэтажная жилая застройка				
1	Малоэтажный многоквартирный жилой дом №1	144.0	720.0	2.16
2	Малоэтажный многоквартирный жилой дом №2	144.0	720.0	2.16
3	Малоэтажный многоквартирный жилой дом №3	144.0	720.0	2.16
4	Малоэтажный многоквартирный жилой дом №4	144.0	720.0	2.16
5	Малоэтажный многоквартирный жилой дом №5	144.0	720.0	2.16
6	Малоэтажный многоквартирный жилой дом №6	144.0	720.0	2.16
7	Малоэтажный многоквартирный жилой дом №7	144.0	720.0	2.16
8	Малоэтажный многоквартирный жилой дом №8	144.0	720.0	2.16
9	Малоэтажный многоквартирный жилой дом №9	144.0	720.0	2.16
10	Малоэтажный многоквартирный жилой дом №10	144.0	720.0	2.16
11	Малоэтажный многоквартирный жилой дом №11	144.0	720.0	2.16
12	Малоэтажный многоквартирный жилой дом №12	144.0	720.0	2.16
13	Малоэтажный многоквартирный жилой дом №13	144.0	720.0	2.16
14	Малоэтажный многоквартирный жилой дом №14	144.0	720.0	2.16
15	Малоэтажный многоквартирный жилой дом №15	144.0	720.0	2.16
16	Малоэтажный многоквартирный жилой дом №16	144.0	720.0	2.16
17	Малоэтажный многоквартирный жилой дом №17	144.0	720.0	2.16
18	Малоэтажный многоквартирный жилой дом №18	144.0	720.0	2.16
19	Малоэтажный многоквартирный жилой дом №19	144.0	720.0	2.16
20	Малоэтажный многоквартирный жилой дом №20	144.0	720.0	2.16
21	Малоэтажный многоквартирный жилой дом №21	144.0	720.0	2.16
22	Малоэтажный многоквартирный жилой дом №22	144.0	720.0	2.16
23	Малоэтажный многоквартирный жилой дом №23	144.0	720.0	2.16
24	Малоэтажный многоквартирный жилой дом №24	144.0	720.0	2.16
25	Малоэтажный многоквартирный жилой дом №25	144.0	720.0	2.16
26	Малоэтажный многоквартирный жилой дом №26	144.0	720.0	2.16
27	Малоэтажный многоквартирный жилой дом №27	144.0	720.0	2.16
28	Малоэтажный многоквартирный жилой дом №28	144.0	720.0	2.16
29	Малоэтажный многоквартирный жилой дом №29	144.0	720.0	2.16
30	Малоэтажный многоквартирный жилой дом №30	144.0	720.0	2.16
Итого:		4320.0	21600.0	64.80
Общественные здания				
31, 32	Отдел управления министерства внутренних дел	4953.0	27850.0	83.60
Итого:		4953.0	27850.0	83.60
Сооружения инженерной инфраструктуры				
33	Трансформаторная подстанция (ТП-1)	30.25	30.25	0.10
34	Трансформаторная подстанция (ТП-2)	30.25	30.25	0.10
Итого:		60.50	60.50	0.20
Итого (по проектируемой застройке):		9333.5	49510.5	148.6
Всего:		9333.5	49510.5	148.6

- Условные обозначения:**
- Границы:**
- граница проектирования
 - действующие красные линии
- Объекты капитального и некапитального строительства в границах проектирования:**
- многоквартирный жилой дом
 - общественная застройка
 - инженерно-коммунальное сооружение
- Условный номер объекта капитального строительства:**
- жилого назначения
 - общественного назначения
 - инженерно-коммунального назначения

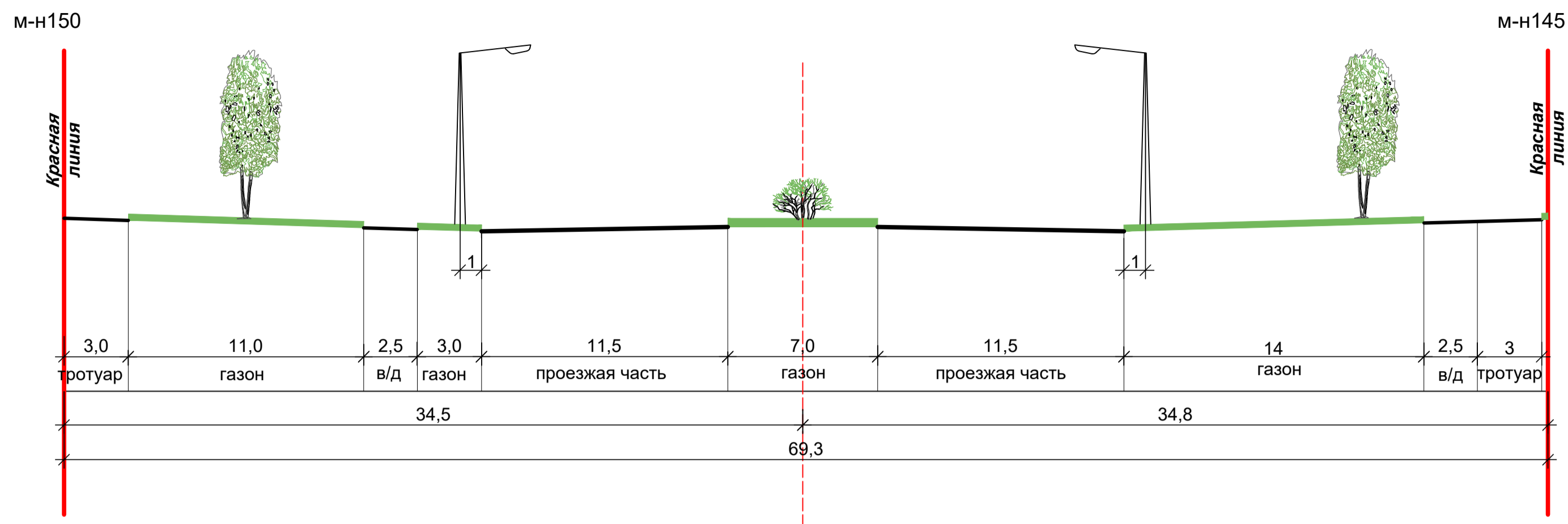
- Объекты инженерной инфраструктуры:**
- Водопровод
 - Канализация бытовая самотечная
 - Канализация ливневая самотечная
 - Дренаж
 - Теплосеть
 - Газопровод
 - Воздушная линия 0.4 кВ
 - Кабельная линия 10 кВ
 - Воздушная линия наружного освещения
 - Трубный кабельный блок
 - Опора наружного освещения
 - Кабельная линия сетей связи

Лист № 01 из 01
 Проект № 11-01/2023
 Дата: 08.23

96-ПТТ.ГЧ			
Внесение изменений в документацию по планировке территории 150 микрорайона в Защекнинском районе города Череповца			
Дом	Класс	Лист	Дата
Разрб	Кранова	Кранова	08.23
Проверил	Савина	Савина	08.23
Нач.отд.	Кранова	Кранова	08.23
Н.контр.	Савина	Савина	08.23
ГИП	Савина	Савина	08.23
Схема инженерного обеспечения территории № 11-01/2023			Формат А3

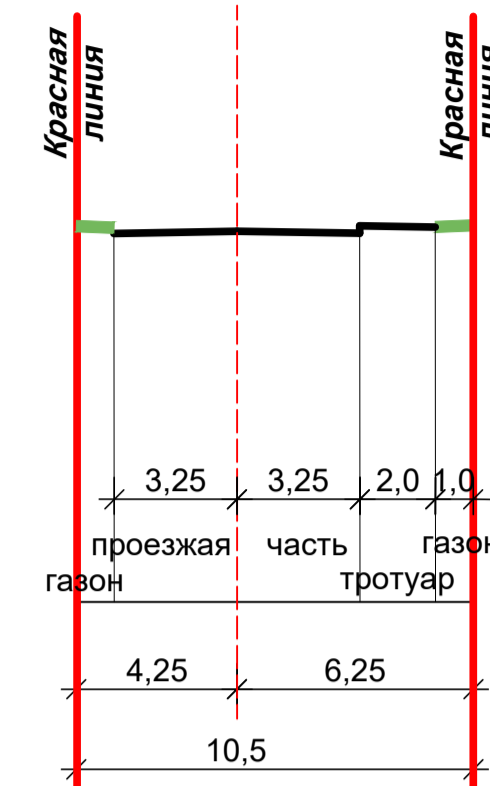
ОКтябрьский проспект

ПРОЕКТИРУЕМЫЙ ПРОФИЛЬ
масштаб 1:200



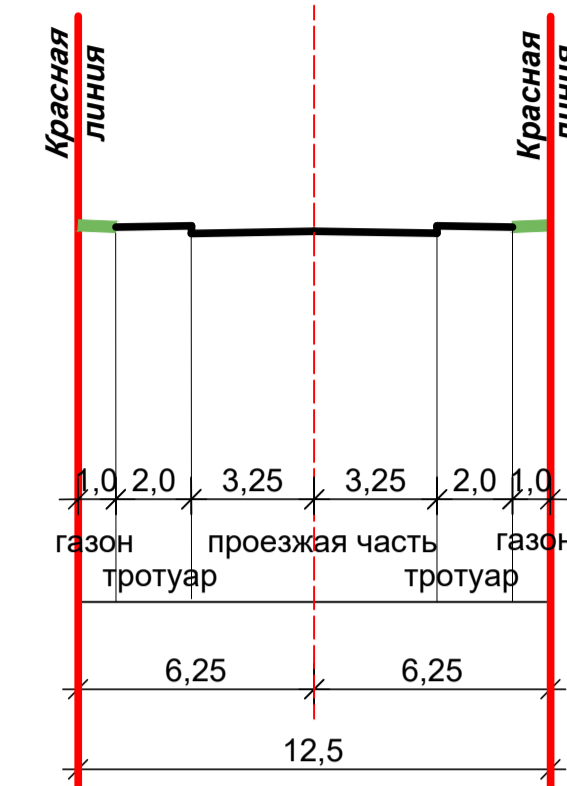
1-1

ПРОЕКТИРУЕМЫЙ ПРОФИЛЬ
масштаб 1:200



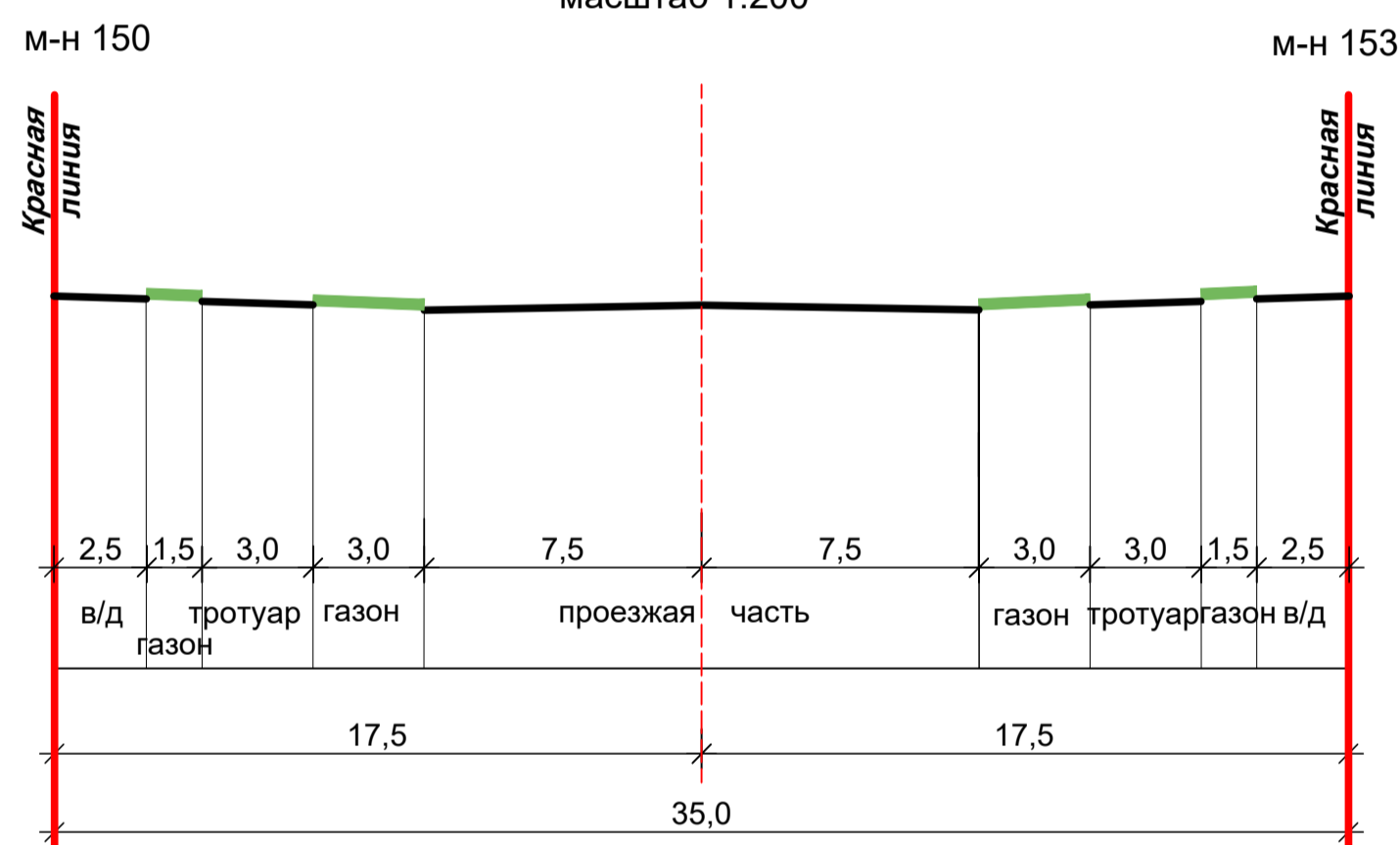
2-2

ПРОЕКТИРУЕМЫЙ ПРОФИЛЬ
масштаб 1:200



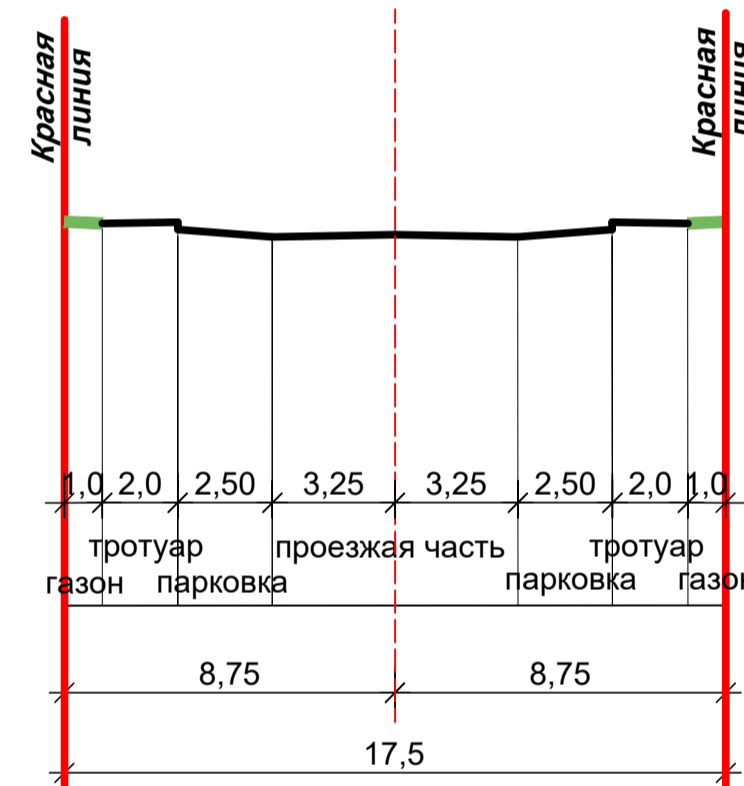
Улица Преображенского

ПРОЕКТИРУЕМЫЙ ПРОФИЛЬ
масштаб 1:200



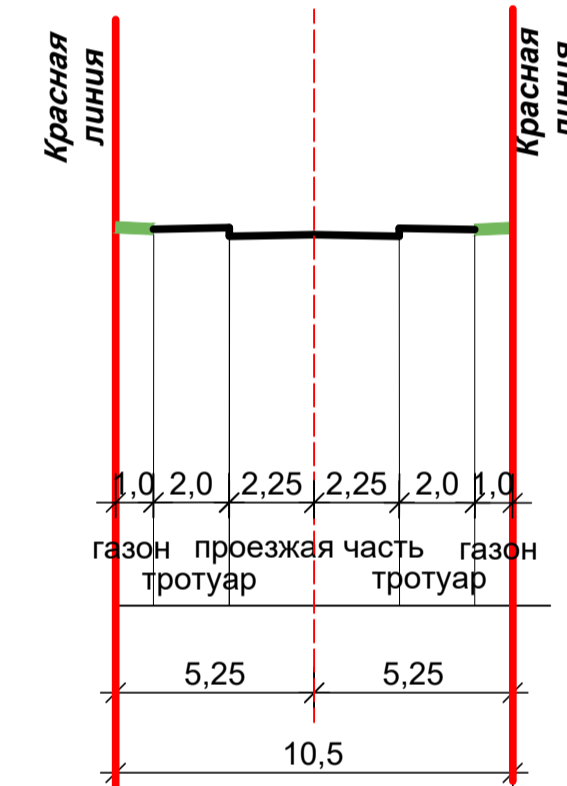
3-3

ПРОЕКТИРУЕМЫЙ ПРОФИЛЬ
масштаб 1:200



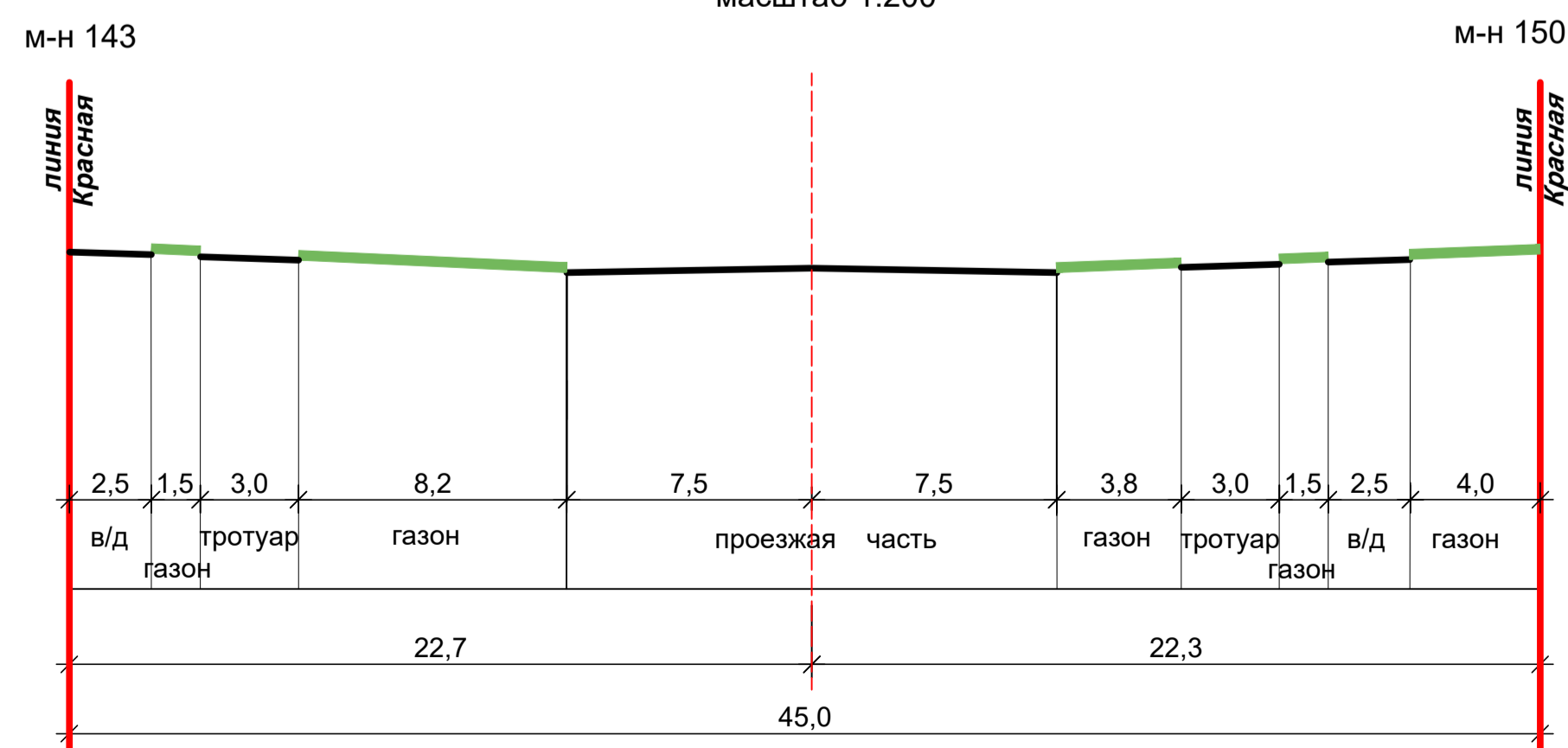
4-4

ПРОЕКТИРУЕМЫЙ ПРОФИЛЬ
масштаб 1:200



Улица Очеленко

ПРОЕКТИРУЕМЫЙ ПРОФИЛЬ
масштаб 1:200



96-ППТ2.ГЧ							
Внесение изменений в документацию по планировке территории 150 микрорайона в Зашекснинском районе города Череповца							
Изм.	Копуч	Лист	Взнос	Подп.	Дата		
Разраб.	Кранова	Кранова	Кранова	Кранова	08.23		
Проверил	Савина	Савина	Савина	Савина	08.23		
Нач.отд.	Кранова	Кранова	Кранова	Кранова	08.23		
Н.контр.	Савина	Савина	Савина	Савина	08.23		
ГИП	Савина	Савина	Савина	Савина	08.23		
Поперечные профили улиц и внутриквартальных проездов М 1:200					Стадия	Лист	Листов
					П	8	
					МАУ "Череповец-Проект"		