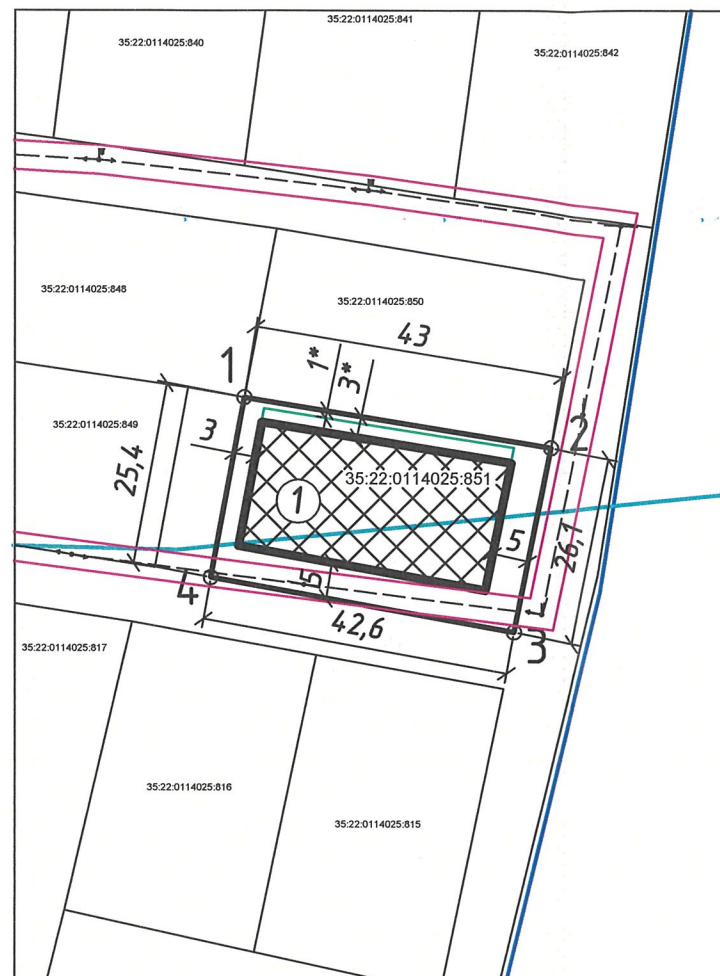


Чертеж градостроительного плана земельного участка



Координаты поворотных точек

в точке 1 X=347574.13 Y=2188349.46
в точке 2 X=347567.19 Y=2188391.85
в точке 3 X=347541.63 Y=2188386.73
в точке 4 X=347549.20 Y=2188386.73

Площадь земельного участка-1100 кв.м.

- Условные обозначения:**
- границы земельного участка
 - минимальные отступы от границ земельного участка, в пределах которого разрешается строительство индивидуального жилого дома
 - минимальные отступы от границ земельного участка, в пределах которого разрешается строительство хозяйственных построек (гаражи, бани, сараи)
 - место допустимого размещения индивидуального жилого дома*
 - водоохранная зона Рыбинского водохранилища
 - границы охранной зоны линии электропередач ВЛ-0,4 кВ
 - границы 2,3 пояса зоны санитарной охраны поверхностного водозабора на Рыбинском Водохранилище (Судский русловой участок в р-не д. Плешаново, Нелазского с/п, Череповецкого р-на, Вологодской обл.\ принадлежащего АО "ФосАгро-Череповец")

Схема расположения земельного участка с кадастровым номером: 35:22:0114025:851



Примечание:

1. Минимальные расстояния до границ смежного участка указаны в соответствии с Правилами землепользования и застройки Судского сельского поселения Череповецкого муниципального района Вологодской области, утвержденными решением Совета Судского сельского поселения от 03.09.2014 №48 (с внес. изм. от 14.09.2017 №370 Решением муниципального собрания Череповецкого муниципального района).

2. В случае наличия на земельном участке инженерных сетей уточнить параметры охранных зон в организациях обслуживающих данные инженерные сети. Строительство в охранных зонах инженерных сетей только с письменного согласования балансодержателей инженерных сетей.

3. Чертеж градостроительного плана земельного участка разработан(ы) на топографической основе в масштабе 1:1000, выполненной МБУ «ЦМИРиТ» от 12.03.2020 г.

* - с обязательным условием соблюдения противопожарных расстояний и требований до зданий, сооружений на смежных земельных участках в соответствии с СП 4.13130.2013 утв. и введенным в действие приказом МЧС России от 24.06.2013 №288

				с/п Судское, д. Владимировка			
				Заказчик: Комитет по управлению имуществом города Череповца			
	ФИО	Подпись	Дата	Чертеж градостроительного плана земельного участка для строительства индивидуального жилого дома	Масштаб	Лист	Листов
Выполнил	Ратанова Л.В.		17.07.2023		1:1000	3	13
Начальник упр.	Макарова О.А.		17.07.2023	Чертеж градостроительного плана земельного участка	Управление архитектуры и градостроительства администрации Череповецкого муниципального района		