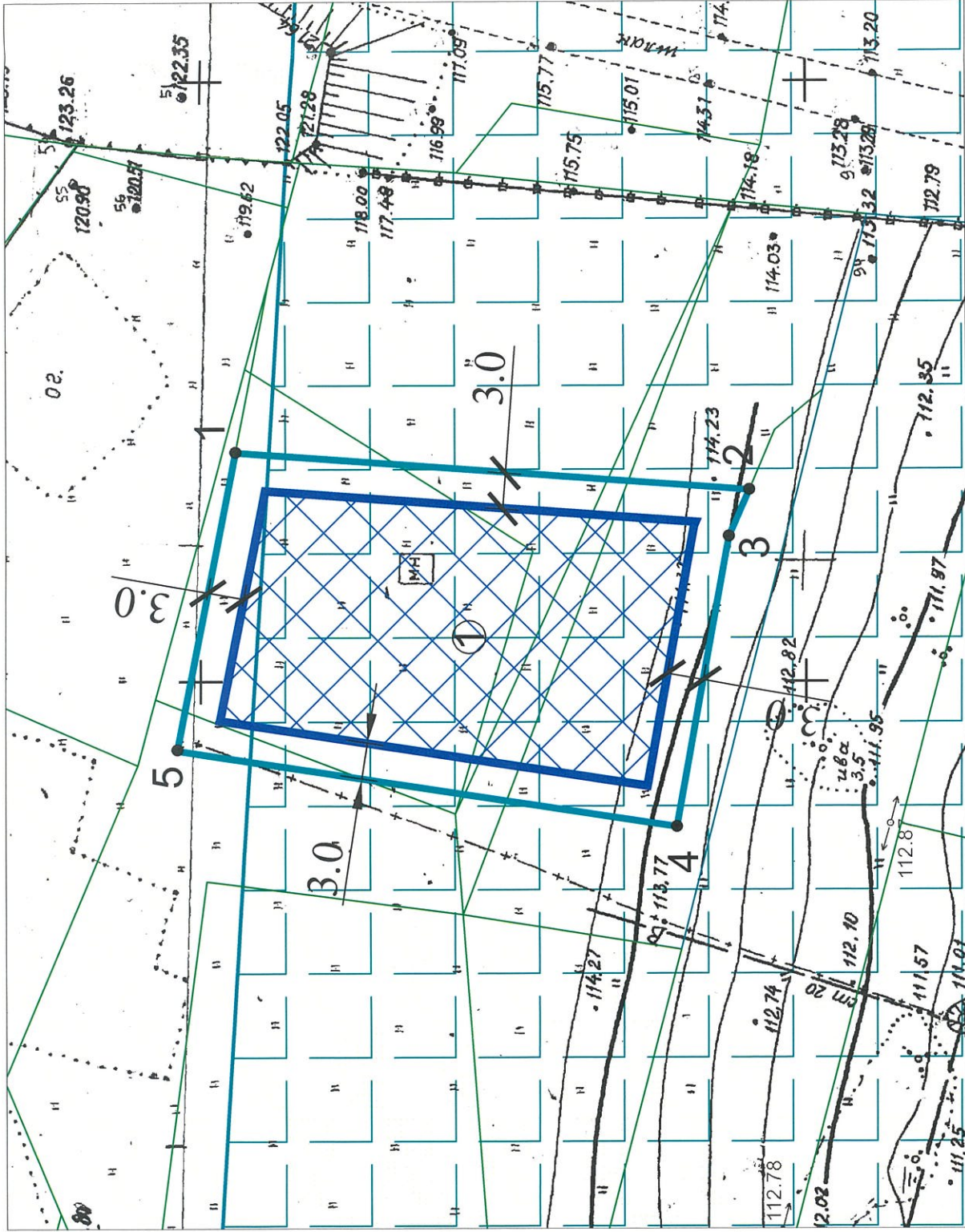


1. Чертеж градостроительного плана земельного участка



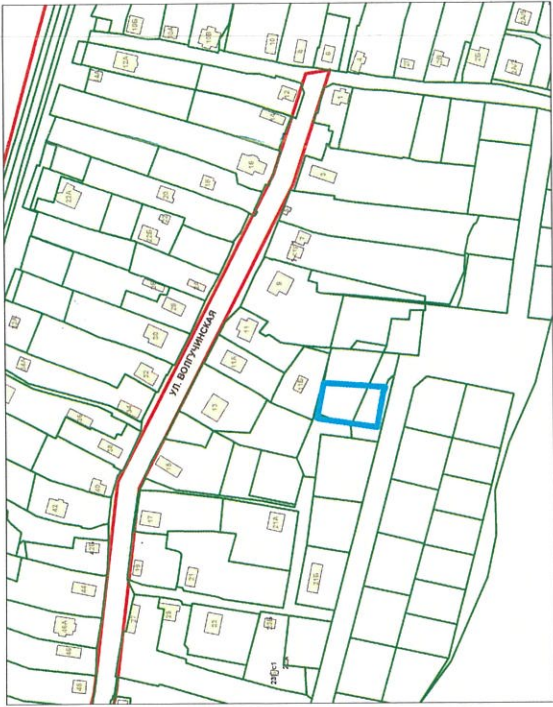
Условные обозначения

1	- точка поворота границ земельного участка
1	- место допустимого размещения объекта капитального строительства
	- границы земельного участка
	- границы смежных земельных участков
	- охранные зоны инженерных сетей
	- возможное место допустимого размещения объекта капитального строительства при условии выноса существующих инженерных сетей
	- водоохранная зона Рыбинского водохранилища (реестровый № 35:21-6.45)

Ведомость координат поворотных точек

Номер точки	Координаты, м	
	X	Y
1	2	3
1	340397.15	2219569
2	340354.7	2219565.85
3	340356.39	2219561.98
4	340360.68	2219537.9
5	340401.95	2219544.25

Ситуационный план



Примечание:

- Место допустимого размещения объекта капитального строительства указано в соответствии с видом разрешенного использования земельного участка с кадастровым номером 35:21:0203016:588 "Для индивидуального жилищного строительства" (2.1).
- Минимальные расстояния до границ соседнего участка указаны в соответствии с Правилами землепользования и застройки города Череповца, утвержденными Решением Череповецкой городской Думы от 29.06.2010 № 132 (с изменениями и дополнениями).
- Обеспечить соблюдение действующих нормативных разрывов (расстояний) от существующих и проектируемых зданий, строений, сооружений, площадок, расположенных на данном земельном участке с кадастровым номером 35:21:0203016:588 и на смежных земельных участках (противопожарных, инсоляционных, санитарных, санитарно-бытовых).
- Точки подключения (технологического присоединения) объекта капитального строительства к сетям инженерно-технического обеспечения определить в соответствии с техническими условиями, выданными службами города, обеспечивающими эксплуатацию инженерных сетей.
- Производство работ в охранных зонах инженерных сетей осуществлять с письменного согласия балансодержателя сети.
- Перед началом проектных работ требуется корректировка топографической съемки М 1:500.
- При необходимости предусмотреть вынос инженерных сетей с письменного согласия балансодержателя сети.
- Параметры охранных зон инженерных сетей уточнить в организациях, обслуживающих инженерные сети.
- Земельный участок с кадастровым номером 35:21:0203016:588 полностью расположен в зоне с особыми условиями использования территории: "Зона санитарной охраны источников водоснабжения и водопроводов питьевого назначения" 2 пояс, "Зона санитарной охраны источников водоснабжения и водопроводов питьевого назначения" 3 пояс, частично в границах водоохранной зоны Рыбинского водохранилища (реестровый № 35:21-6.45).

Чертеж градостроительного плана земельного участка разработан 1 октября 2024 года управлением архитектуры и градостроительства мэрии города Череповца.

Управление архитектуры и градостроительства мэрии города Череповца	Отдел подготовки исходно-разрешительной документации управления архитектуры и градостроительства мэрии города	Заказчик: Комитет по управлению имуществом города	Лист	Листов
			1	1

Должность	Подпись	Ф.И.О.	Земельный участок с кадастровым номером 35:21:0203016:588 Дата разработки октябрь 2024г.
Начальник ОПИРД		А.В. Соловьева	
Начальник ОИОГД		Н.В. Наумов	
Зам. нач. ОИОГД		А.В. Голубева	
Зав. сектором ИГИ		О.Л. Титова	
Зам. нач. ОПИРД		О.И. Ахметшина	Масштаб 1:500 2853/08-04-05/2024