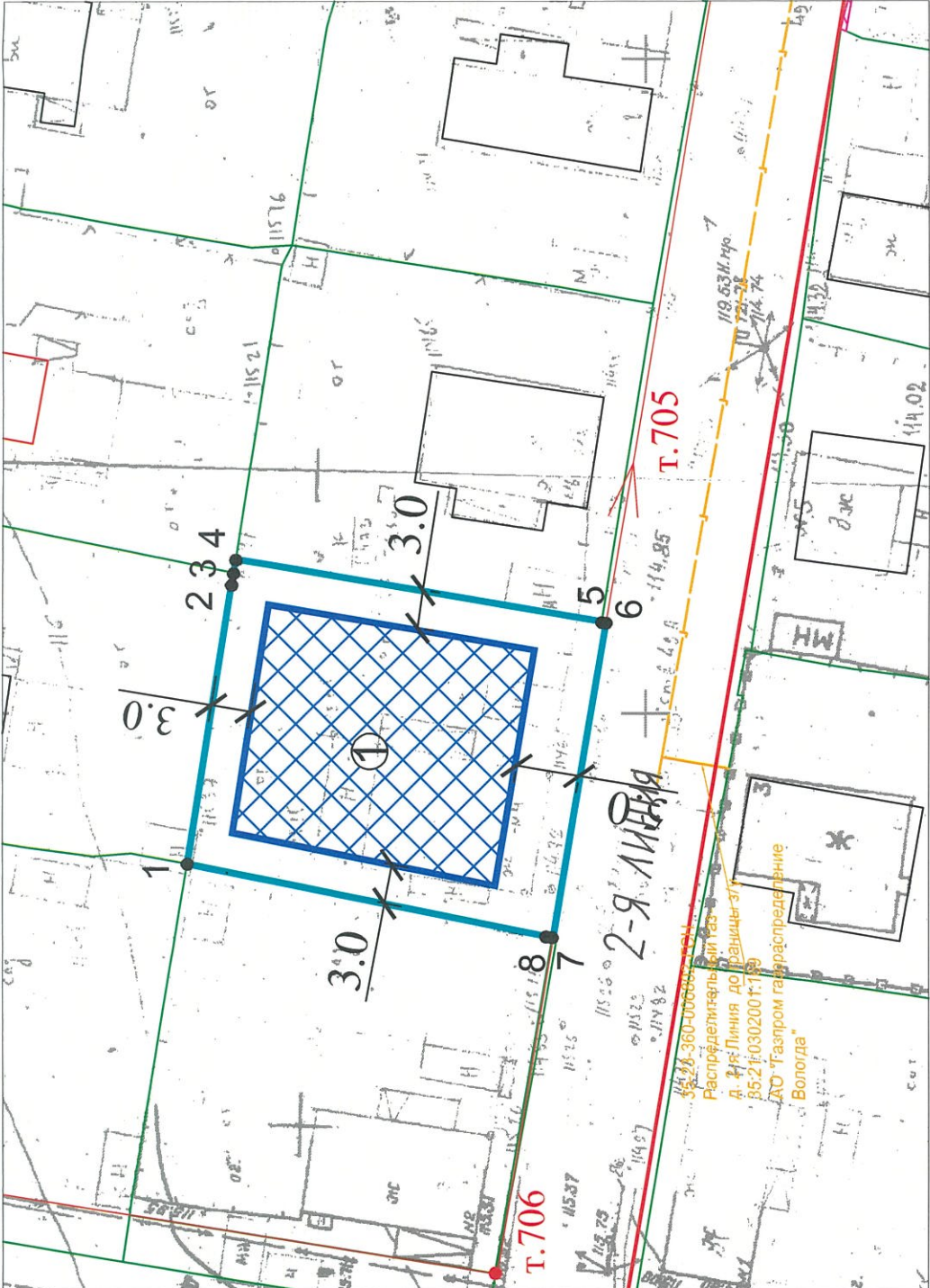


1. Чертеж градостроительного плана земельного участка



Примечание:

- 1. Чертеж градостроительного плана земельного участка с кадастровым номером 35:21:0302001:159 разработан в соответствии с Правилами землепользования и застройки города Череповца, утвержденными Решением Череповецкой городской Думы от 29.06.2010 № 132 (с изменениями и дополнениями).
- 2. Минимальные расстояния до границ соседнего участка указаны в соответствии с Правилами землепользования и застройки города Череповца, утвержденными Решением Череповецкой городской Думы от 29.06.2010 № 132 (с изменениями и дополнениями).
- 3. Обеспечить соблюдение действующих нормативных разрывов (расстояний) от существующих и проектируемых зданий, строений, сооружений, площадок, расположенных на данном земельном участке с кадастровым номером 35:21:0302001:159 и на смежных земельных участках (противопожарных, инсоляционных, санитарных, санитарно-бытовых).
- 4. Точки подключения (технологического присоединения) объекта капитального строительства к сетям инженерно-технического обеспечения определить в соответствии с техническими условиями, выданными службами города, обеспечивающими эксплуатацию инженерных сетей.
- 5. Перед началом проектных работ требуется корректировка топографической съемки М 1:500.
- 6. Производство работ в охранных зонах инженерных сетей осуществлять с письменного согласия балансодержателя сети.
- 7. Параметры охранных зон инженерных сетей уточнить в организациях, обслуживающих инженерные сети.
- 8. При необходимости предусмотреть вынос инженерных сетей с письменного согласия балансодержателя.
- 9. Вертикальную планировку земельного участка увязать с существующими и проектными отметками смежных земельных участков.

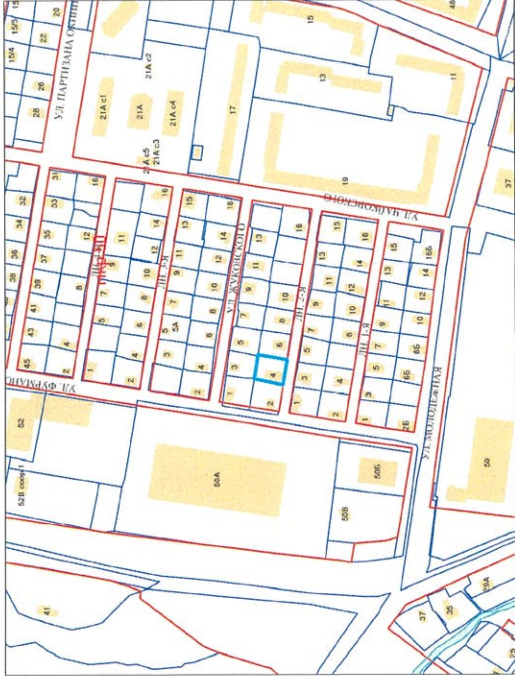
Условные обозначения

1	- точка поворота границ земельного участка
1	- место допустимого размещения существующего объекта капитального строительства
	- границы земельного участка
	- границы смежных земельных участков
т. 706	- точка поворота красной линии
	- красная линия

Ведомость координат поворотных точек

Номер точки	Координаты, м	
	X	Y
1	2	3
1	344584.68	2214788.63
2	344581.35	2214809.86
3	344581.22	2214810.75
4	344581.06	2214811.79
5	344553.35	2214807.02
6	344553.02	2214806.97
7	344557	2214782.99
8	344557.08	2214783

Ситуационный план



Профиль №59

Проезд

1-я линия...6-я линия

