

ТЕХНИЧЕСКИЙ ПАСПОРТ

на здание районного военного комиссариата
(назначение нежилого помещения)

район _____

город (поселок) Череповец

улица (пер.) Советский пр., 16^а

квартал № _____

инвентарный № 3514

3514
35:21:040111:0000:03514 Б'
Матюшин Т.М.
20 05 2003 Ф.И.О.

I. Регистрация права собственности

[illegible]

II. Экспликация земельного участка - кв. м

[illegible]

III. Благоустройство здания полезной площади - кв. м

[illegible]

IV. Общие сведения

Назначение районный военный комиссарат

Использование по назначению

Количество мест (мощность) _____

a) _____

6) _____

B) _____

r) _____

V. Исчисления площадей и объемов здания и его частей (подвалов, пристроек и т. п.)

[illegible]

Описание конструктивных элементов и определение износа

6. Литера Б' Год постройки 1987 Число этажей 2

Группа капитальности I Вид внутренней отделки простая

№ п.п.	Наименование конструктивных элементов	Описание конструктивных элементов (материал, конструкция, отделка и прочее)	Техническое состояние (осадки, трещины, гниль и т. п.)	Удельный вес по таблице	Поправка к удельному весу в %	Удельный вес конструктивного элем. с поправк.	Износ %	% износа к строению гр.7, гр.8	Тех.изм. износ в %	
									Элемента	к строению
	Фундаменты	<u>сборный железобетонный</u>	<u>хорошее</u>	<u>9</u>	<u>1</u>	<u>9</u>	<u>10</u>	<u>0.9</u>		
	а) Стены и их наружная отделка	<u>железобетонные панели</u>	<u>хорошее</u>	<u>21</u>	<u>1</u>	<u>21</u>	<u>10</u>	<u>2.1</u>		
	б) перегородки	<u>кирпичные</u>	<u>хорошее</u>							
Перекрытия	чердачное	<u>сборное железобетонное</u>	<u>хорошее</u>							
	междуэтажные	<u>сборное железобетонное</u>	<u>хорошее</u>	<u>14</u>	<u>1</u>	<u>14</u>	<u>10</u>	<u>1.4</u>		
	надподвальные	<u>сборное железобетонное</u>	<u>хорошее</u>							
		<u>русская</u>	<u>хорошее</u>							
	Крыша	<u>на железобетон. в рулон. настиле</u>	<u>хорошее</u>	<u>4</u>	<u>1</u>	<u>4</u>	<u>20</u>	<u>0.8</u>		
	Полы	<u>бетонные</u>	<u>хорошее</u>	<u>8</u>	<u>1</u>	<u>8</u>	<u>25</u>	<u>2.0</u>		
Проемы	оконные	<u>двойные</u>	<u>хорошее</u>	<u>10</u>	<u>1</u>	<u>10</u>	<u>10</u>	<u>1.0</u>		
	дверные	<u>простые</u>	<u>хорошее</u>							
	Внутренняя отделка	<u>покраска</u>	<u>хорошее</u>	<u>16</u>	<u>1</u>	<u>16</u>	<u>15</u>	<u>2.4</u>		
Сан. и электротехн. устройств.	отопление	<u>трубы стальные</u>			<u>+4.7</u>					
	водопровод	<u>трубы стальные</u>			<u>+0.8</u>					
	канализация	<u>трубы чугунные</u>			<u>+0.7</u>					
	г. водоснабжение									
	ванны									
	электроосвещен.	<u>проводка скрыт</u>	<u>хорошее</u>	<u>9</u>	<u>2.4</u>	<u>10.4</u>	<u>15</u>	<u>1.6</u>		
	радио				<u>-0.5</u>					
	телефон	<u>проводка откр.</u>			<u>0.8</u>					
	вентиляция	<u>естественная</u>								
	лифты									
	Прочие работы	<u>отделка</u>	<u>хорошее</u>	<u>9</u>	<u>1</u>	<u>9</u>	<u>15</u>	<u>1.4</u>		

Итого 100 X 101.4 13.6

Проц. износа, приведенный к 100 по формуле: $\frac{\% \text{ износа (гр.9)} \times 100}{\text{удельный вес (гр.7)}}$ 13%

Описание конструктивных элементов и определение износа

6. Литера _____ Год постройки _____ Число этажей _____

Группа капитальности _____ Вид внутренней отделки _____

№ п.п.	Наименование конструктивных элементов		Описание конструктивных элементов (материал, конструкция, отделка и прочее)	Техническое состояние (осадки, трещины, гниль и т. п.)	Удельный вес по таблице	Поправка к удельному весу в %	Удельный вес конструктивного элем. с поправк.	Износ %	% износа к строению гр.7хгр.8	Тех.изм. износ в %	
										Элемента	к строению
	Фундаменты										
	а) Стены и их наружная отделка										
	б) перегородки										
Перекрытия	чердачное										
	междуэтажные										
	надподвальные										
	Крыша										
	Полы										
Проемы	оконные										
	дверные										
	Внутренняя отделка										
Сан. и электротехн. устройств.	отопление										
	водопровод										
	канализация										
	г. водоснабжение										
	ванны										
	электроосвещен.										
	радио										
	телефон										
	вентиляция										
	лифты										
Прочие работы											
Итого					100	X					

Проц. износа, приведенный к 100 по формуле: $\frac{\% \text{ износа (гр.9)} \times 100}{\text{удельный вес (гр.7)}}$

Описание конструктивных элементов и определение износа

6. Литера _____ Год постройки _____ Число этажей _____

Группа капитальности _____ Вид внутренней отделки _____

№ п.п.	Наименование конструктивных элементов	Описание конструктивных элементов (материал, конструкция, отделка и прочее)	Техническое состояние (осадки, трещины, гниль и т. п.)	Удельный вес по таблице	Поправка к удельному весу в %	Удельный вес конструктивного элем. с поправк.	Износ %	% износа к строению гр.7хгр.8	Тех.изм. износ в %	
									Элемента	к строению
	Фундаменты									
	а) Стены и их наружная отделка									
	б) перегородки									
Перекрытия	чердачные									
	междуэтажные									
	надподвальные									
	Крыша									
	Полы									
Проемы	оконные									
	дверные									
	Внутренняя отделка									
Сан. и электротехн. устройств.	отопление									
	водопровод									
	канализация									
	г. водоснабжение									
	ванны									
	электроосвещен.									
	радио									
	телефон									
	вентиляция									
	лифты									
Прочие работы										

Итого 100 X

Проц. износа, приведенный к 100 по формуле: $\frac{\% \text{ износа (гр.9)} \times 100}{\text{удельный вес (гр.7)}}$

9. Техническое описание служебных построек

[illegible][illegible]

10. Исчисление стоимости служебных построек

[illegible]

9. Техническое описание служебных построек

Наименование конструктивных элементов	литера	Удельн. вес по таблице	Поправки	Удельн. вес с поправк.	литера	Удельн. вес по таблице	Поправки	Удельн. вес с поправк.	литера	Удельн. вес по таблице	Поправки	Удельн. вес с поправк.
	H=											
Фундаменты												
Стены и перегородки												
Перегородки												
Крыша												
Полы												
Проемы												
Отделочные работы												
Электроосвещение												
Прочие работы												
Итого:		100	X			100	X			100	X	

[illegible]

10. Исчисление стоимости служебных построек

[illegible]

11. Ограждения и сооружения (замощения) на участке

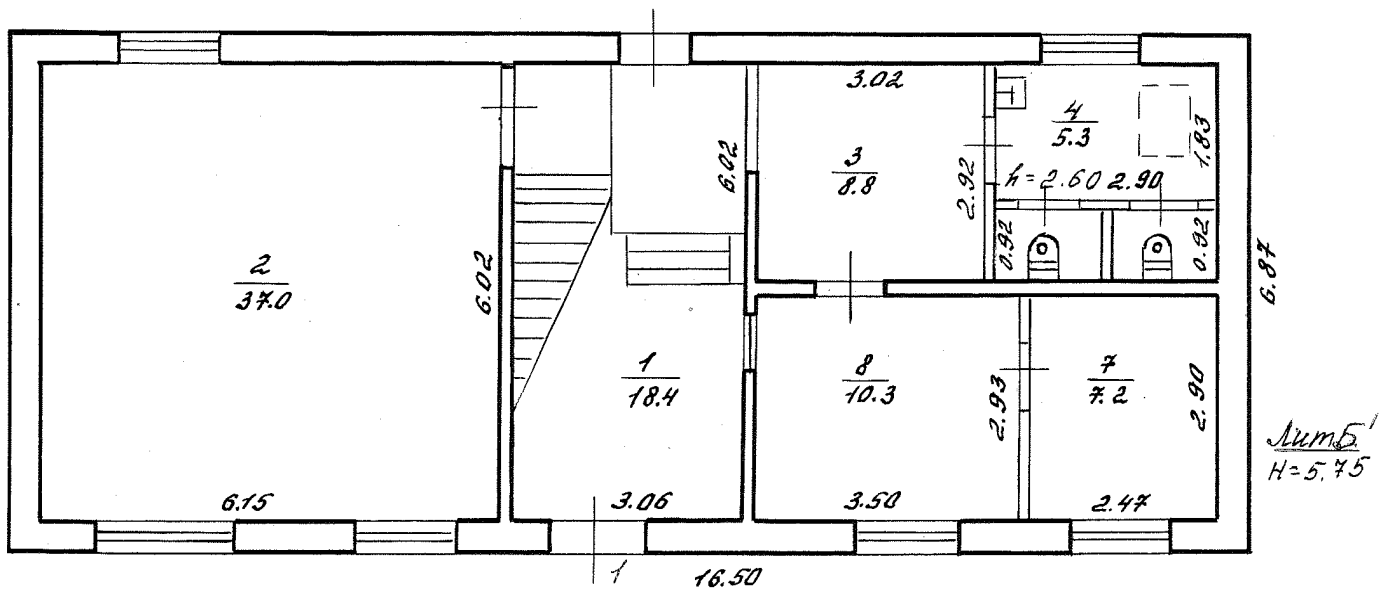
[illegible]

12. Общая стоимость (в руб.)

[illegible]

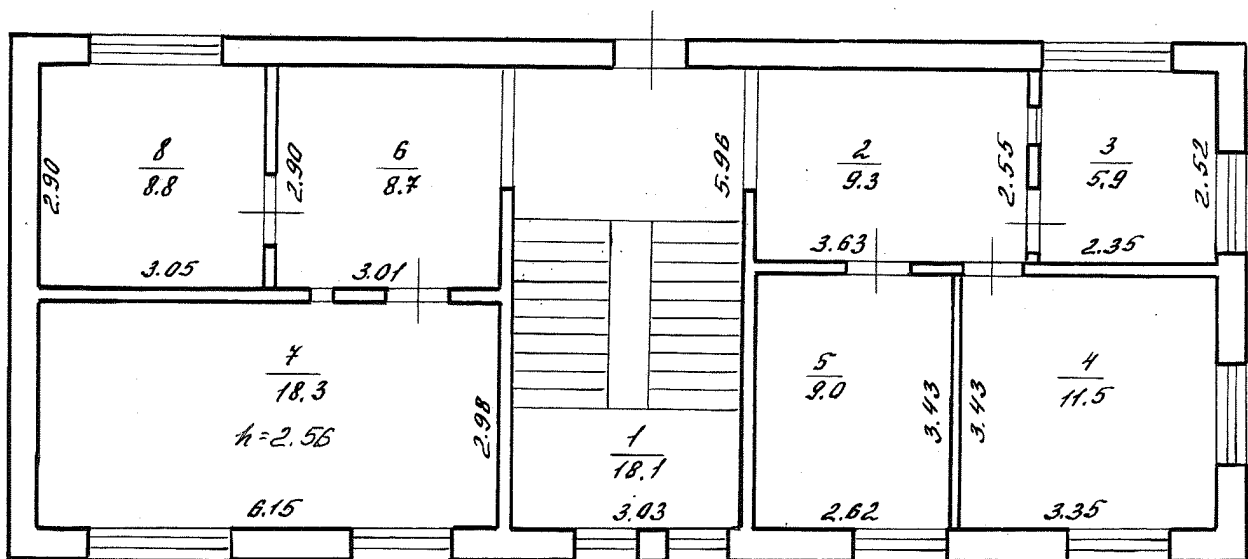
Работа выполнена	" 16 " 05 2003 г.	" _ " _ г.
Исполнил	Для документов Мурашева А.А.	
Проверил		
Директор		

1 ЭТАЖ



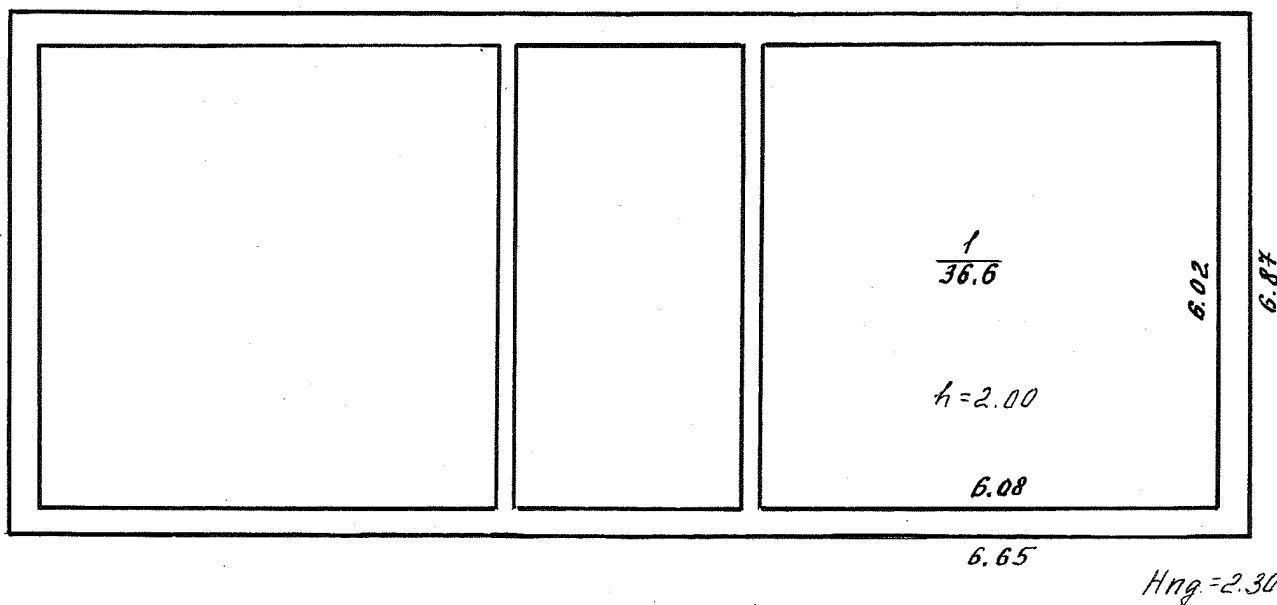
Муниципальное унитарное предприятие "Череповецкий центр территориальной инвентаризации"			Россию Череповец
ЛИСТ	ПОЭТАЖНЫЙ ПЛАН		Масштаб 1:200
	Советский пр., 16 ^а		
Дата	Фамилия, имя, отчество	Подпись	
16.05.02	Исполнитель	Мурашова Е.И.	
	Нач. отдела	Минина Л.И.	
	Дир. ЦТИ	Волокова Л.И.	

2 ЭТАЖ



Муниципальное унитарное предприятие "Череповецкий центр технической инвентаризации"			
ЛИСТ	ПОЭТАЖНЫЙ ПЛАН		Масштаб: 1:200
	Советский пр., 16 ^а		
Дата	16.05.07	Фамилия, имя, отчество	Подпись
Исполнитель		Иванова Т.А.	
Нач. отдела		Михайлов А.И.	
Дир. ЦТИ		Виноградова Н.Н.	

ПОДВАЛ



Муниципальное унитарное предприятие "Череповецкий центр технической инвентаризации"		Россия г. Череповец
ЛИСТ	ПОЭТАЖНЫЙ ПЛАН	
	Советский м., 16 ^а	
Дата	Фамилия, имя, отчество	Подпись
16.05.09	Исполнитель	Муромцева Е. П.
	Нач. отдела	Кисина Л. П.
	Дир. ЦТИ	Воронова Л. П.