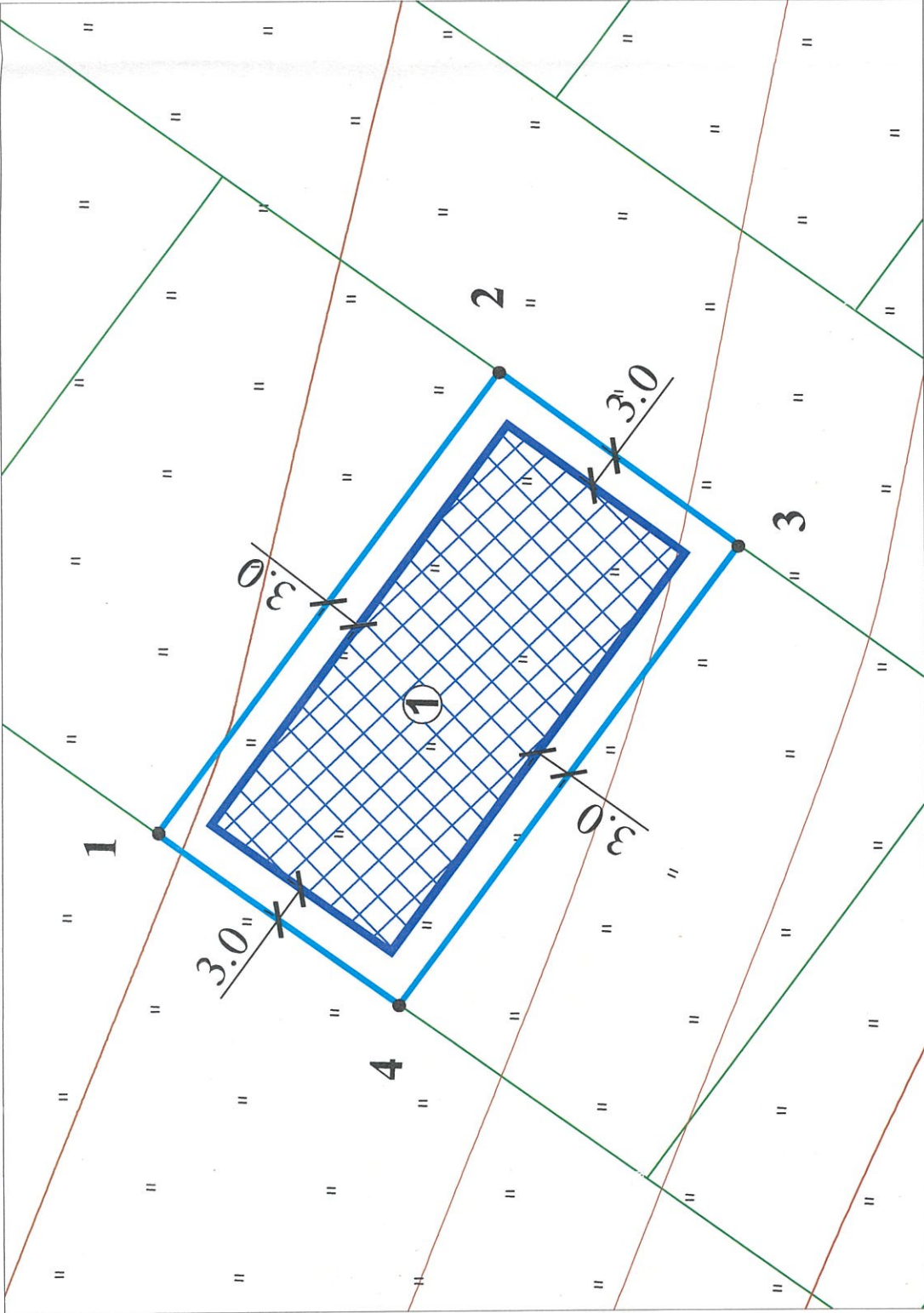


1. Чертеж градостроительного плана земельного участка



Примечание:

- Место допустимого размещения объекта капитального строительства указано в соответствии с видом разрешенного использования земельного участка с кадастровым номером 35:21:0204003:1345 "Для индивидуального жилищного строительства" (2.1).
- Минимальные расстояния до границ соседнего участка указаны в соответствии с Правилами землепользования и застройки города Череповца, утвержденными Решением Череповецкой городской Думы от 29.06.2010 № 132 (с изменениями и дополнениями).
- Обеспечить соблюдение действующих нормативных разрывов (расстояний) от существующих и проектируемых зданий, строений, сооружений, площадок, расположенных на данном земельном участке с кадастровым номером 35:21:0204003:1345 и на смежных земельных участках (противопожарных, инселяционных, санитарных, санитарно-бытовых).
- Точки подключения (технологического присоединения) объекта капитального строительства к сетям инженерно-технического обеспечения определить в соответствии с техническими условиями, выданными службами города, обеспечивающими эксплуатацию инженерных сетей.
- Земельный участок с кадастровым номером 35:21:0203016:1345 полностью расположен в зоне с особыми условиями использования территории: "Зона санитарной охраны источников водоснабжения и водопроводов питьевого назначения" 3 пояс (реестровый № 35:00-6.185).
- Перед началом проектных работ требуется корректировка топографической съемки М 1:500.
- Вертикальную планировку земельного участка увязать с существующими и проектными отметками смежных земельных участков.

Чертеж градостроительного плана земельного участка выполнен на топографической основе, выполненной ООО "ГеоЗемСтрой" в 2016 г., откорректированной ООО "Энергостройсервис" в 2020 г.  
Чертеж градостроительного плана земельного участка разработан 27 июня 2024 г. управлением архитектуры и градостроительства мэрии города Череповца.

Условные обозначения

1	- точка поворота границ земельного участка
1	- место допустимого размещения объекта капитального строительства
1	- границы земельного участка
1	- границы смежных земельных участков

Ведомость координат поворотных точек

Номер точки	Координаты, м	
	X	Y
1	2	3
1	340561.78	2220331.11
2	340535.02	2220367.27
3	340516.42	2220353.52
4	340542.97	2220317.63

Ситуационный план



Управление архитектуры и градостроительства мэрии города Череповца

Должность	Подпись	Ф.И.О.
Зам. нач. управления		К.В. Полковникова
Начальник ОПИРД		А.В. Соловьёва
Начальник ОИОГД		Н.В. Наумович
Зав. сектором КС		А.В. Голубева
Зав. сектором ИГИ		О.Л. Титова
Гл. спец-т ОПИРД		О.С. Фадина

Земельный участок с кадастровым номером 35:21:0204003:1345		Лист 1	Листов 1
Заказчик: комитет по управлению имуществом города		Дата разработки июнь 2024г.	
Масштаб 1:500		Номер заявления: 1819/08-04-05/2024	

Отдел подготовки исходно-разрешительной документации управления архитектуры и градостроительства мэрии города