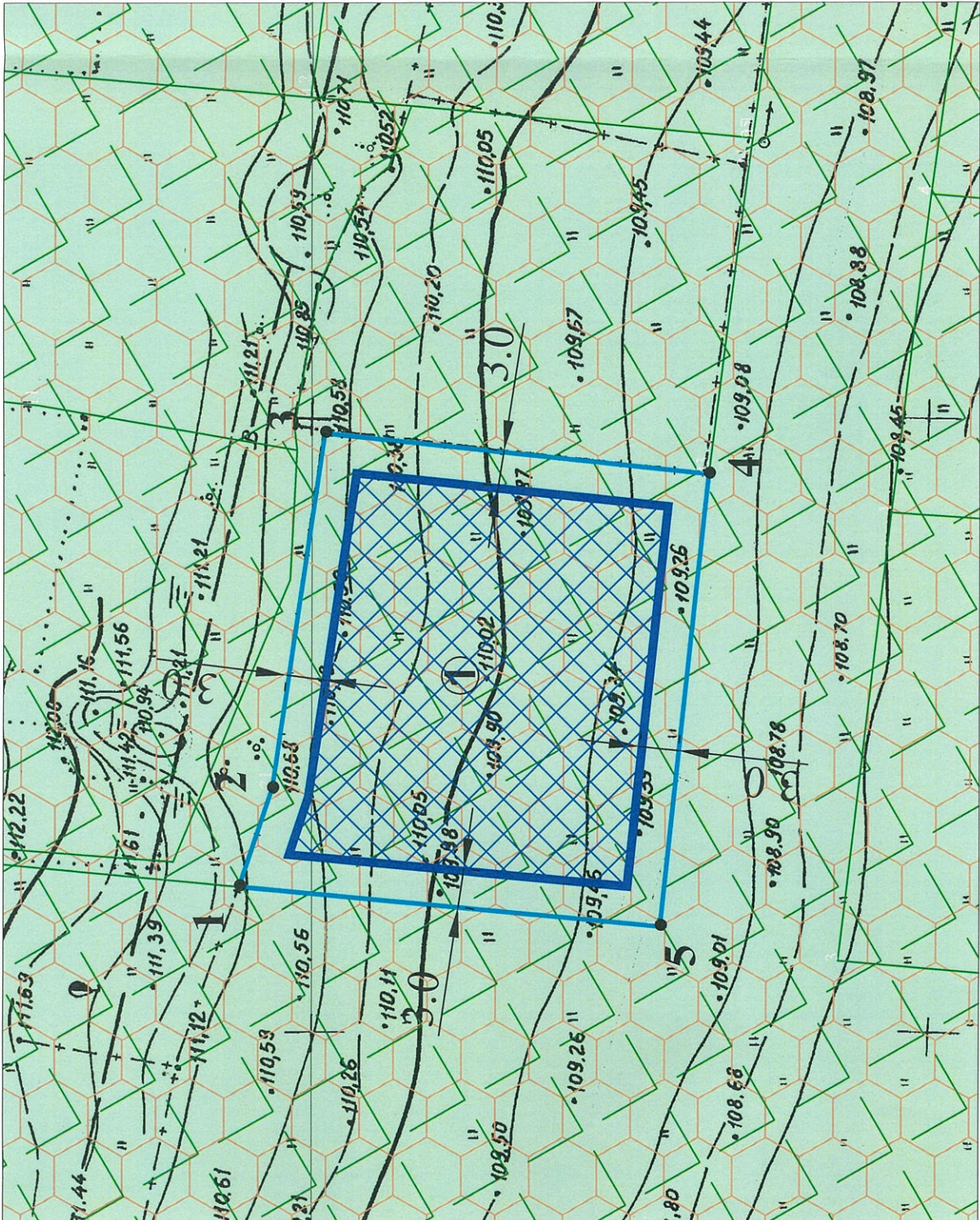


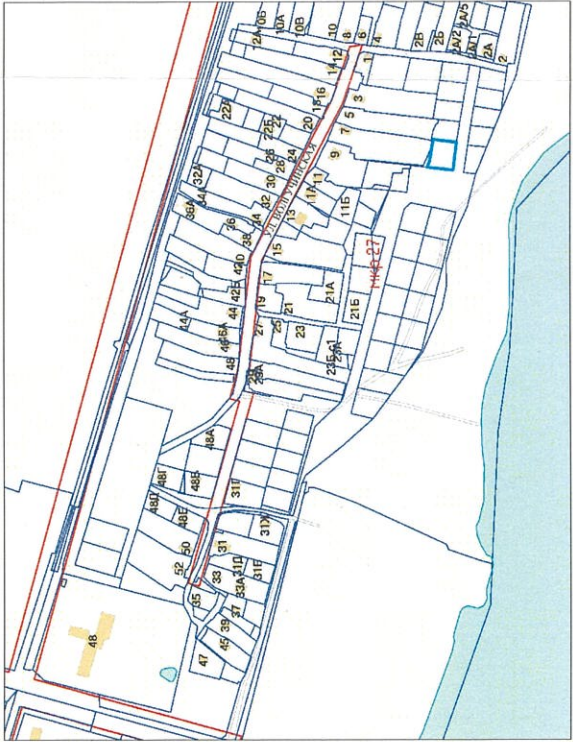
1. Чертеж градостроительного плана земельного участка



Условные обозначения

1.	- точка поворота границ земельного участка
	- место допустимого размещения объекта капитального строительства
	- границы земельного участка
	- границы смежных земельных участков
	- зона санитарной охраны источников водо-снабжения и водопроводов питьевого назначения 2 и 3 пояса
	- зона археологического наблюдения (И-9)
	- водоохранная зона

Ситуационный план



Примечание:

- Место допустимого размещения объекта капитального строительства указано в соответствии с видом разрешенного использования земельного участка с кадастровым номером 35:21:0203016:520 "Для индивидуального жилищного строительства" (2.1).
- Минимальные расстояния до границ соседнего участка указаны в соответствии с Правилами землепользования и застройки города Череповца, утвержденными Решением Череповецкой городской Думы от 29.06.2010 № 132 (с изменениями и дополнениями).
- Обеспечить соблюдение действующих нормативных разрывов (расстояний) от существующих и проектируемых зданий, строений, сооружений, площадок, расположенных на данном земельном участке с кадастровым номером 35:21:0203016:520 и на смежных земельных участках (противопожарных, инсоляционных, санитарных, санитарно-бытовых).
- Точки подключения (технологического присоединения) объекта капитального строительства к сетям инженерно-технического обеспечения определить в соответствии с техническими условиями, выданными службами города, обеспечивающими эксплуатацию инженерных сетей.
- Производство работ в охранных зонах инженерных сетей осуществлять с письменного согласия балансодержателя сети.
- Перед началом проектных работ требуется корректировка топографической съемки М 1:500.
- Земельный участок с кадастровым номером 35:21:0203016:520 полностью расположен в зоне с особыми условиями использования территории: "Зона санитарной охраны источников водоснабжения и водопроводов питьевого назначения" 2 пояс, "Зона санитарной охраны источников водоснабжения и водопроводов питьевого назначения" 3 пояс, в зоне археологического наблюдения И-9, в водоохранной зоне.

Чертеж градостроительного плана разработан на топографической основе, выполненной в 2013 г. МБУ "ЦМИРиТ"

Чертеж градостроительного плана земельного участка разработан 21 июня 2023 года управлением архитектуры и градостроительства мэрии города Череповца.

Ведомость координат поворотных точек

Номер точки	Координаты, м	
	X	Y
1	2	3
1	340304.74	2219620.87
2	340301.84	2219628.8
3	340296.84	2219657.65
4	340265.82	2219653.5
5	340270.69	2219616.78