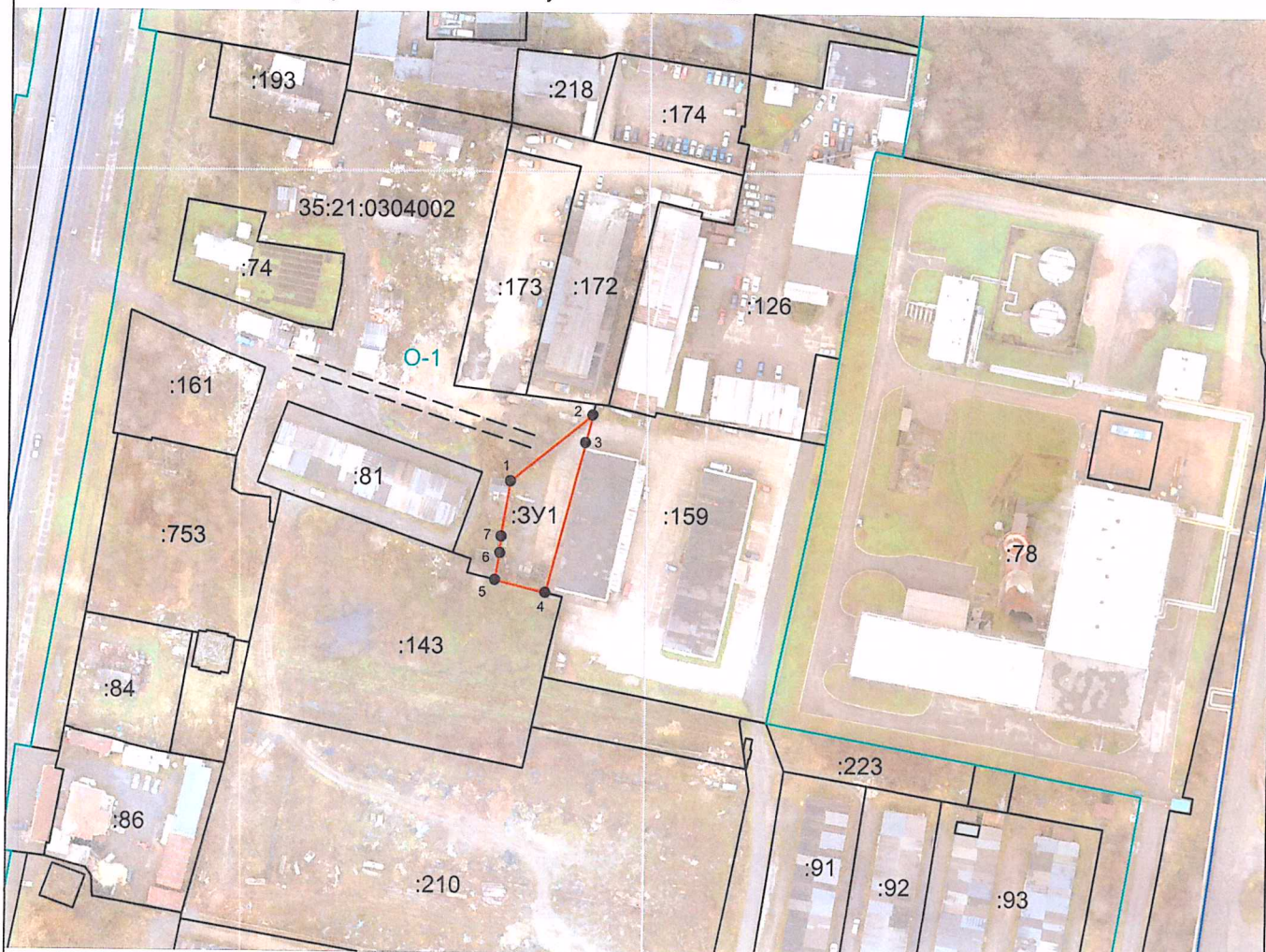


Утверждено:
 Распоряжением комитета по управлению
 имуществом города Череповца
 от 14.08.2024 № 1008рз

Схема расположения земельного участка на кадастровом плане территории

Условный номер образуемого земельного участка: 35:21:0304002:3У1

Проектная площадь образуемого земельного участка: 730 кв.м.



Масштаб 1:2000
 Система координат: МСК-35 зона 2

Обозначение характерных точек границ	Координата X	Координата Y
1	345307.16	2214861.01
2	345326.68	2214885.22
3	345318.59	2214883.12
4	345274.23	2214871.58
5	345277.95	2214856.55
6	345285.95	2214857.99
7	345290.85	2214858.33
1	345307.16	2214861.01

Условные обозначения:

- Граница формируемого земельного участка
- Граница кадастрового квартала
- Граница учтенного земельного участка
- Граница территориальной зоны
- Обозначение доступа к формируемому земельному участку

35:21:0304002 - Обозначение кадастрового квартала

● - Характерная точка границы, сведения о которой позволяют однозначно определить ее положение на местности

1 - Новые характерные точки формируемого земельного участка

:159 - Обозначение земельного участка, сведения о котором содержатся в ЕГРН

:3У1 - Обозначение формируемого земельного участка

О-1 - Обозначение территориальной зоны