

Утверждена  
Распоряжением комитета по управлению  
имуществом города Череповца

от 24.05.2024 № 702/24

### Схема расположения земельного участка или земельных участков на кадастровом плане территории

Условный номер земельного участка 35:22:0302028:ЗУ1  
Площадь земельного участка 211 м<sup>2</sup>

Обозначение характерных точек границ	Координата X	Координата Y
1	342843.75	2 220 580.12
2	342842.18	2 220 592.04
3	342824.81	2 220 589.76
4	342826.39	2 220 577.84
1	342843.75	2 220 580.12

Система координат: МСК-35 зона 2

Условный номер земельного участка 35:22:0302028:ЗУ2  
Площадь земельного участка 211 м<sup>2</sup>

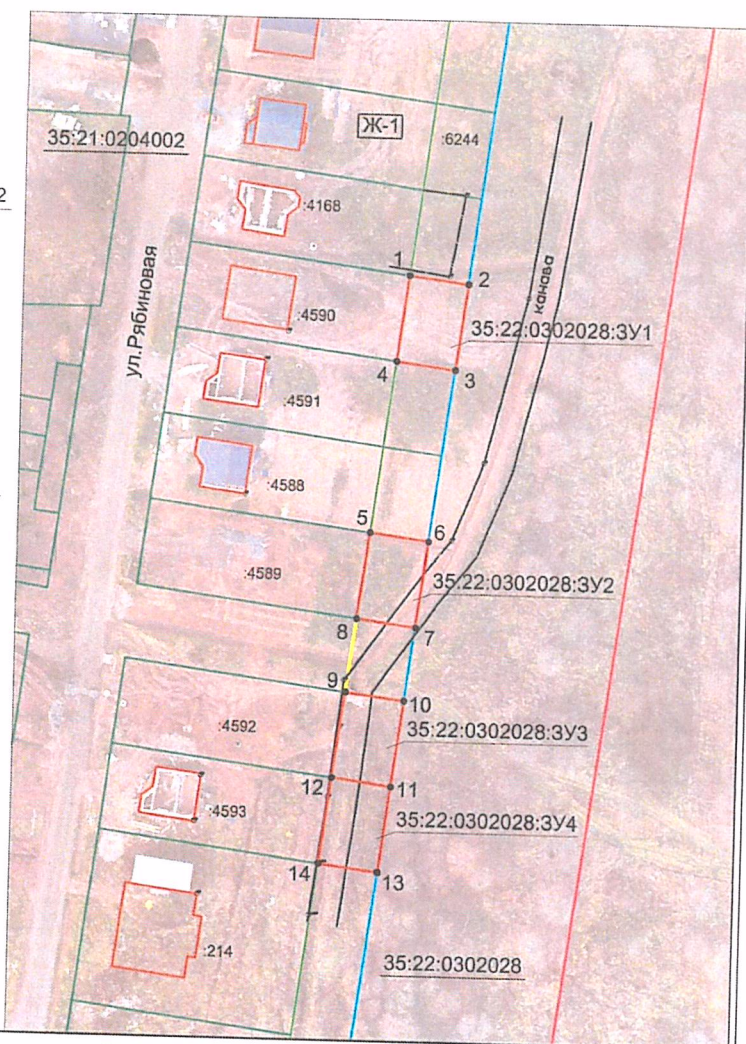
Обозначение характерных точек границ	Координата X	Координата Y
5	342791.69	2 220 573.28
6	342790.12	2 220 585.21
7	342772.75	2 220 582.93
8	342774.34	2 220 571.00
5	342791.69	2 220 573.28

Условный номер земельного участка 35:22:0302028:ЗУ3  
Площадь земельного участка 211 м<sup>2</sup>

Обозначение характерных точек границ	Координата X	Координата Y
9	342759.47	2 220 569.04
10	342757.90	2 220 580.98
11	342740.56	2 220 578.71
12	342742.12	2 220 566.76
9	342759.47	2 220 569.04

Условный номер земельного участка 35:22:0302028:ЗУ4  
Площадь земельного участка 211 м<sup>2</sup>

Обозначение характерных точек границ	Координата X	Координата Y
12	342742.12	2 220 566.76
11	342740.56	2 220 578.71
13	342723.14	2 220 576.42
14	342724.77	2 220 564.48
12	342742.12	2 220 566.76



Условные обозначения:

Масштаб 1:1000

35:22:0302028:

обозначение кадастрового квартала

35:22:0302028:ЗУ1

обозначение образуемого земельного участка

• 1

характерная точка границы образуемого земельного участка

:4589

обозначение учтенного земельного участка

—

граница учтенных земельных участков

—

граница образуемого земельного участка, установленная при проведении кадастровых работ

—

граница кадастрового квартала

—

граница территориальной зоны

—

граница муниципального образования

Ж-1

обозначение территориальной зоны

