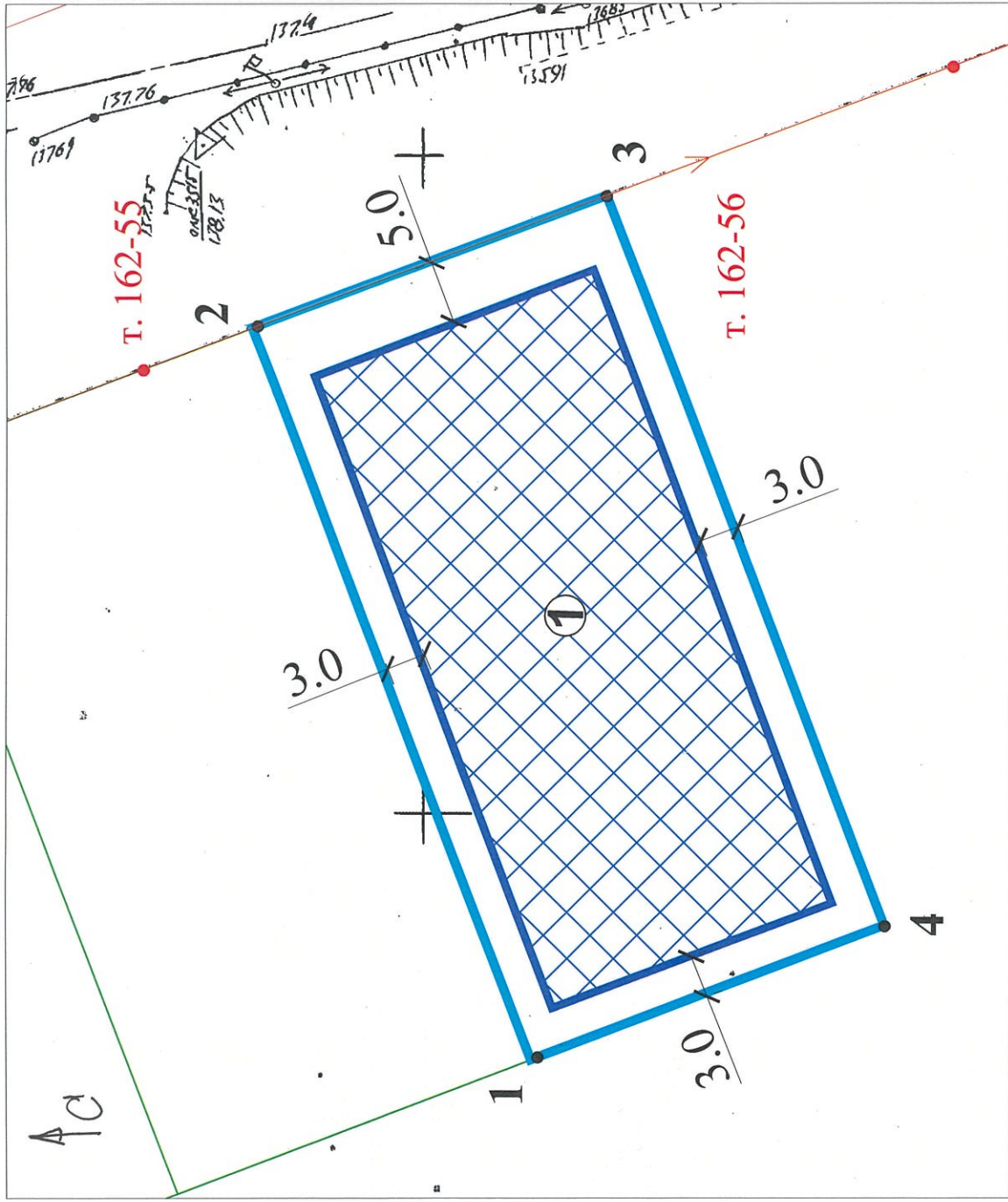


1. Чертеж градостроительного плана земельного участка



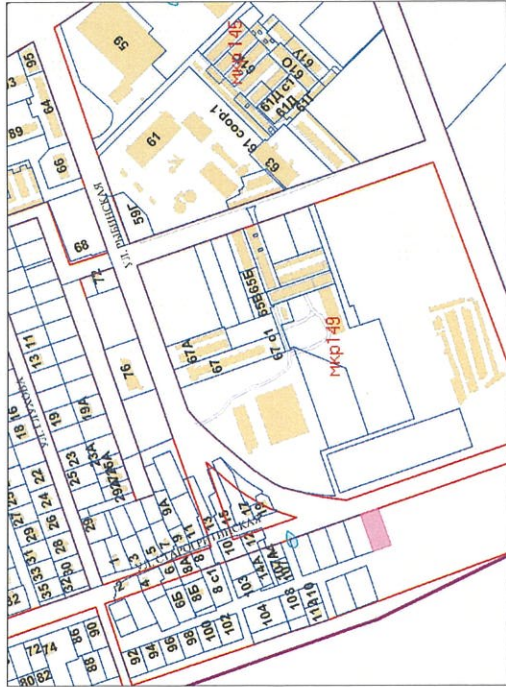
Условные обозначения

1.	- точка поворота границ земельного участка
	- место допустимого размещения объекта капитального строительства
	- границы смежных земельных участков
	- границы земельного участка
	- красная линия
	- точка поворота красной линии

Ведомость координат поворотных точек

Номер точки	Координаты, м	
	X	Y
1	2	3
1	336601.55	2213391.89
2	336621.17	2213448.01
3	336594.1	2213457.4
4	336574.56	2213401.37

Ситуационный план



Примечание:

- Чертеж градостроительного плана земельного участка с кадастровым номером 35:21:0502005:835 разработан в соответствии с Правилами землепользования и застройки города Череповца, утвержденными Решением Череповецкой городской Думы от 29.06.2010 № 132 (с изменениями и дополнениями). Вид разрешенного использования для индивидуального жилищного строительства.
- Минимальные расстояния до границ соседнего участка указаны в соответствии с Правилами землепользования и застройки города Череповца, утвержденными Решением Череповецкой городской Думы от 29.06.2010 № 132 (с изменениями и дополнениями).
- Обеспечить соблюдение действующих нормативных разрывов (расстояний) от существующих и проектируемых зданий, строений, сооружений, площадок, расположенных на данном земельном участке с кадастровым номером 35:21:0502005:835 и на смежных земельных участках (противопожарных, инсоляционных, санитарных, санитарно-бытовых).
- Точки подключения (технологического присоединения) объекта капитального строительства к сетям инженерно-технического обеспечения определить в соответствии с техническими условиями, выданными службами города, обеспечивающими эксплуатацию инженерных сетей.
- Перед началом проектных работ требуется корректировка топографической съемки М 1:500.
- Производство работ в охранных зонах инженерных сетей осуществлять с письменного согласия балансодержателя сети.
- Параметры охранных зон инженерных сетей уточнить в организациях, обслуживающих инженерные сети.
- Выезд с земельного участка предусмотреть с западной стороны

Чертеж градостроительного плана разработан на топографической основе, выполненной 2008г. МБУ "ЦМИРИТ".  
Чертеж градостроительного плана земельного участка разработан 14.04.2023г. управлением архитектуры и градостроительства мэрии города Череповца.

Управление архитектуры и градостроительства мэрии города Череповца

Должность	Подпись	Ф.И.О.
Зам. нч. управления		К.В. Полковникова
Начальник ОПИРД		А.В. Соловьёва
Начальник ОИОГД		Н.В. Наумович
Зав. сектором КС		А.В. Голубева
Зав. сектором ИиТИ		О.Л. Титова
Гл. спец-т ОПИРД		Е.А. Куралева

Отдел подготовки исходно-разрешительной документации управления архитектуры и градостроительства мэрии города

Заказчик: комитет по управлению имуществом города

Объект: земельный участок с кадастровым номером 35:21:0502005:835	Лист	Листов
	1	1
Дата разработки: апрель 2023 г.		
Масштаб 1:500	Номер заявления: 1093/08-04-05/2023	