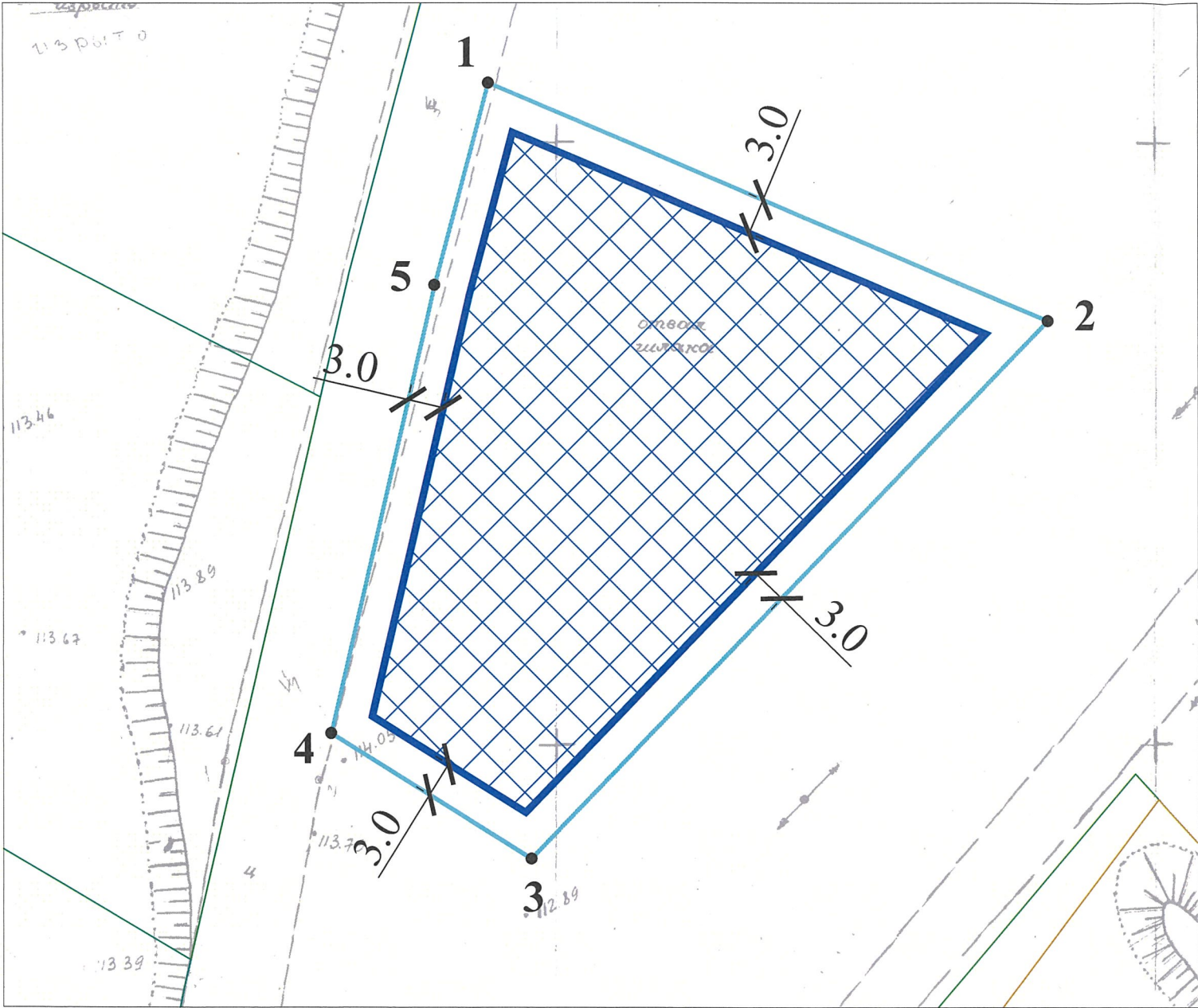


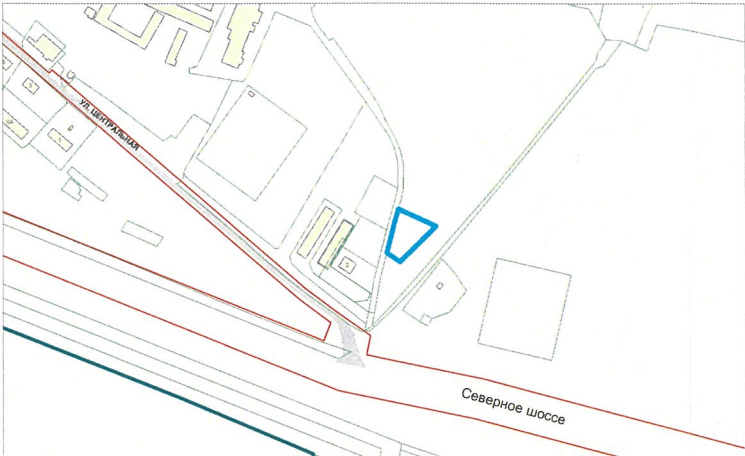
1. Чертеж градостроительного плана земельного участка



Условные обозначения

1	- точка поворота границ земельного участка
	- границы земельного участка
	- границы смежных земельных участков
	- место допустимого размещения объекта капитального строительства

Ситуационный план



Ведомость координат поворотных точек

Номер точки	Координаты, м	
	X	Y
1	2	3
1	347455.46	2206185.16
2	347434.49	2206231.4
3	347390.98	2206187.08
4	347401.83	2206170.67
5	347438.79	2206180.26

Примечание:

- 1.Чертеж градостроительного плана земельного участка с кадастровым номером. 35:21:0102005:999 разработан в соответствии с Правилами землепользования и застройки города Череповца, утвержденными Решением Череповецкой городской Думы от 29.06.2010 № 132 (с изменениями и дополнениями).
2. Минимальные расстояния до границ соседнего участка указаны в соответствии с Правилами землепользования и застройки города Череповца, утвержденными Решением Череповецкой городской Думы от 29.06.2010 № 132 (с изменениями и дополнениями).
3. Обеспечить соблюдение действующих нормативных разрывов (расстояний) от существующих и проектируемых зданий, строений, сооружений, площадок, расположенных на данном земельном участке с кадастровым номером 35:21:0102005:999 и на смежных земельных участках (противопожарных, инсоляционных, санитарных, санитарно-бытовых). В случае строительства (реконструкции) объекта капитального строительства в связи с размещением которого в соответствии с законодательством Российской Федерации подлежит установлению зона с особыми условиями использования территории, необходимо разработать проект санитарно-защитной зоны, границы которой поставить на государственный кадастровый учет.
4. Точки подключения (технологического присоединения) объекта капитального строительства к сетям инженерно-технического обеспечения определить в соответствии с техническими условиями, выданными службами города, обеспечивающими эксплуатацию инженерных сетей.
5. Перед началом проектных работ требуется корректура топографической съемки М 1:500.
6. Параметры охранных зон инженерных сетей уточнить в организациях, обслуживающих инженерные сети.
7. Производство работ в охранных зонах инженерных сетей осуществлять с письменного согласия балансодержателя сети.
8. При необходимости предусмотреть вынос инженерных сетей с письменного согласия балансодержателя сети.
9. Земельный участок полностью расположен в зоне с особыми условиями использования "Приаэродромная территория аэродрома гражданской авиации Череповец" (реестровый № границы 35:00-2.74)

Управление архитектуры и градостроительства мэрии города Череповца		Отдел подготовки исходно-разрешительной документации управления архитектуры и градостроительства мэрии города	
		Заявитель: Комитет по управлению имуществом города	
Должность	Подпись	Ф.И.О.	
Зам. нач. управления		К.В. Полковникова	
Начальник ОПИРД		А.В. Соловьева	
Начальник ОИОГД		Н.В. Наумович	
Зав. сектором КС		А.В. Голубева	
Зав. сектором ИиТИ		О.Л. Титова	
Зам. нач.ОПИРД		О.И. Ахметшина	
Земельный участок с кадастровым номером 35:21:0102005:999		Масштаб 1:500	Номер заявления: 1937/08-04-05/2023
		Лист 1	Листов 1
		Дата разработки июль 2023 г.	