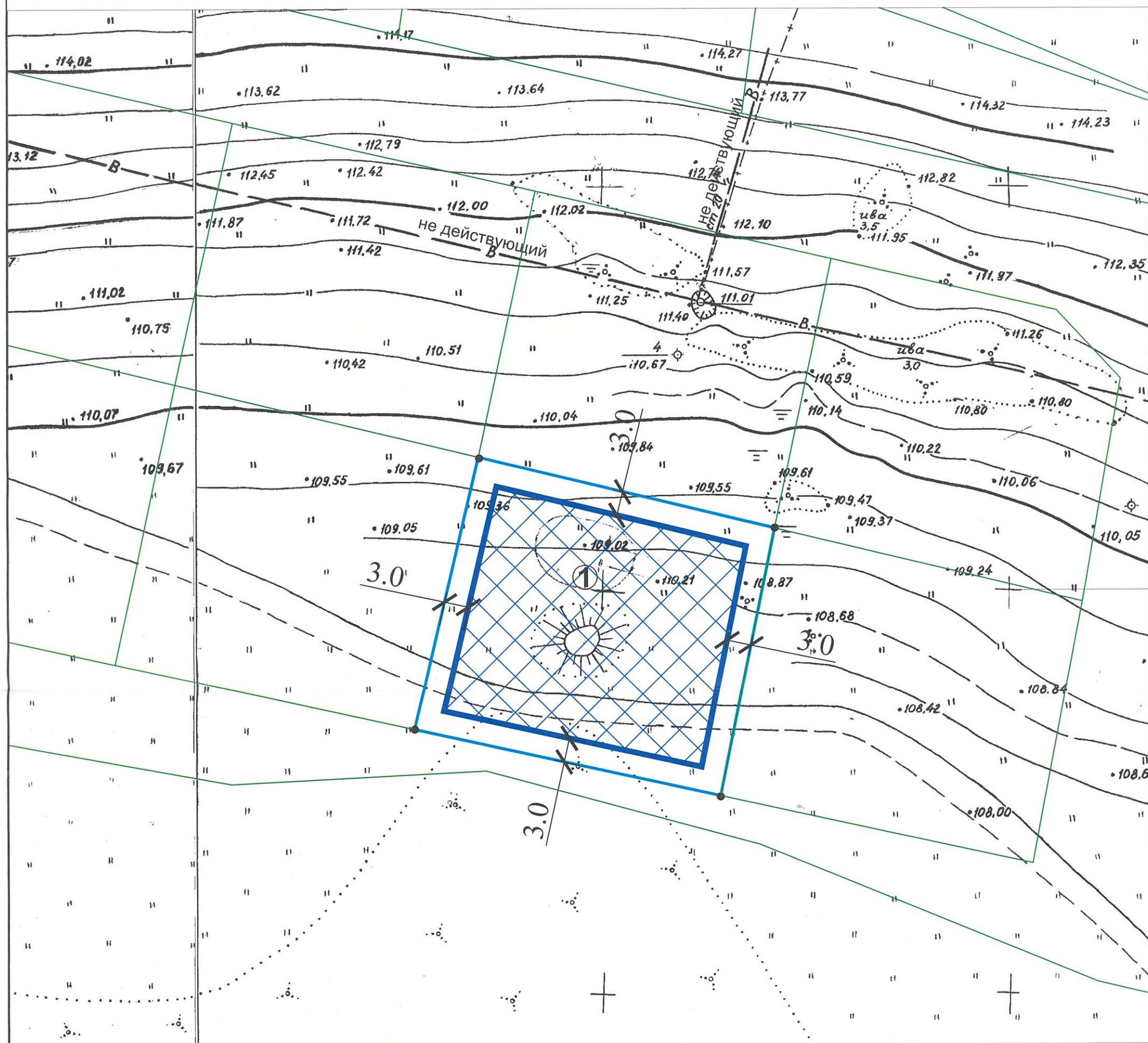





с кадастровым номером 35:21:0203016:531







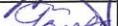

### Условные обозначения

- |   |  |
|---|--|
|  | границы земельного участка                                       |
|  | линия минимальных отступов строений от границ земельного участка |
|  | место допустимого размещения объекта капитального строительства  |
|  | граница смежных земельных участков                               |
|  | точка поворота границ земельного участка                         |

Земельный участок с кадастровым номером 35:21:0203016:53<sup>1</sup> полностью расположен в зонах с особыми условиями использования территории:

- 1 водоохранная зона Рыбинского водохранилища (реестровый № 35:21-6.45);
- 2 пояс зоны санитарной охраны поверхностного источника хозяйственно-питьевого водоснабжения г. Череповца (из р. Шексны) (реестровый № 35:00-6.41)
- 3 пояс зоны санитарной охраны поверхностного источника хозяйственно-питьевого водоснабжения г. Череповца (из р. Шексны) (реестровый № 35:00-6.185);

в зоне археологического наблюдения (И-9).

			Управление архитектуры и градостроительства мэрии города Череповца
Должность	Подпись	Ф.И.О.	<b>Земельный участок с кадастровым номером 35:21:0203016:531</b>
Зам. нач. управления		К.В. Полковникова	
Начальник ОПИРД		А.В. Соловьева	<b>1 : 500</b>
Начальник ОИОГД		Н.В. Наумович	
Зав. сектором КС		А.В. Голубева	<b>Площадь земельного участка - 1301 кв.м.</b>
Зав. сектором ИиТИ		О.Л. Титова	
Зам.нач. ОПИРЛ		О.И. Ахметшина	