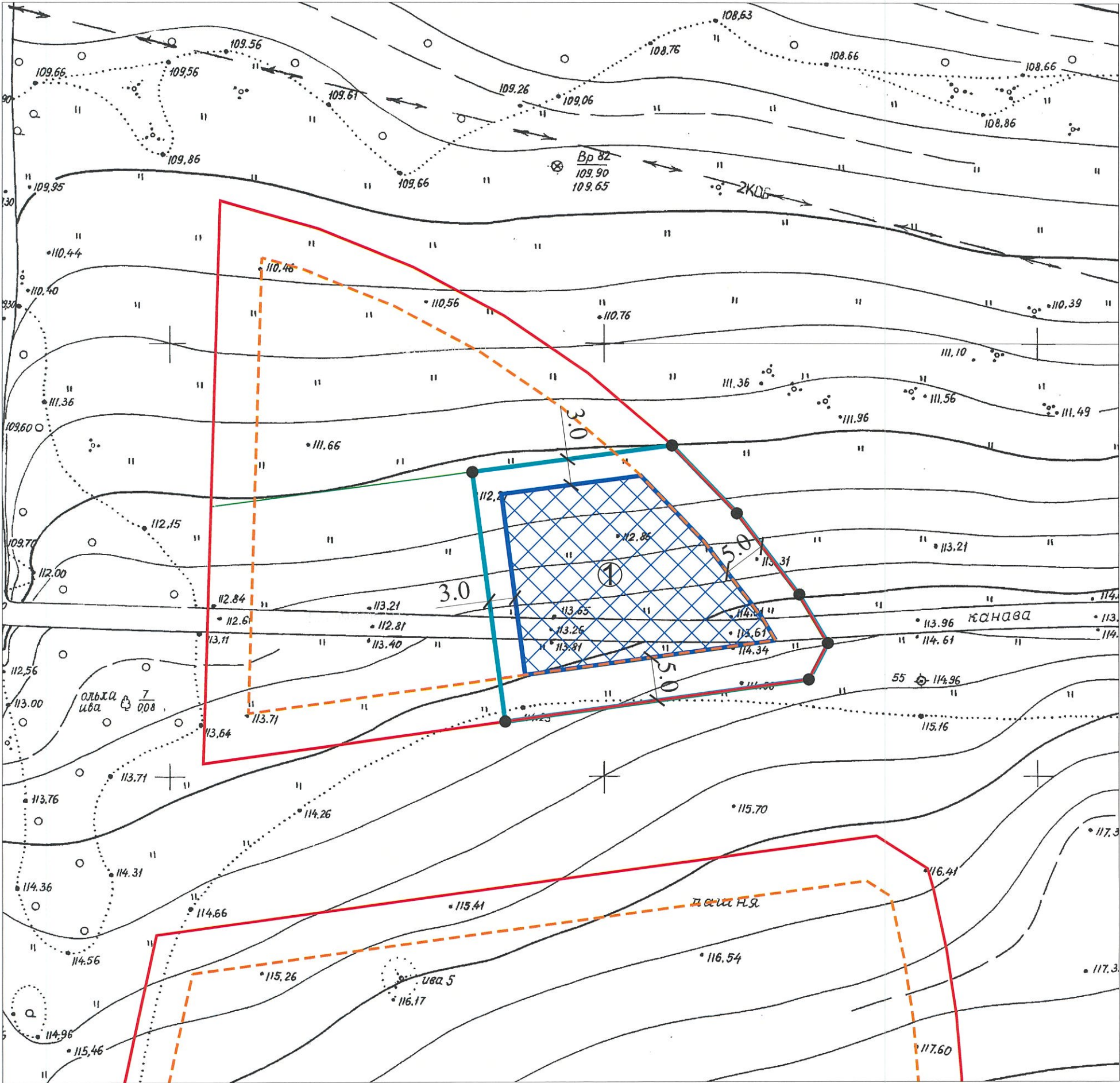








Схема допустимого места размещения объекта капитального строительства  
на земельном участке с кадастровым номером 35:21:0504005:153



Условные обозначения

- границы земельного участка
- линия минимальных отступов строений от границ земельного участка
- ① место допустимого размещения объекта капитального строительства
- граница смежных земельных участков
- красная линия
- - - линия регулирования застройки в соответствии с проектом планировки
- точка поворота границ земельного участка

			Управление архитектуры и градостроительства мэрии города Череповца	
Должность	Подпись	Ф.И.О.	Земельный участок с кадастровым номером 35:21:0504005:153	Масштаб
И.о. зам. нач. управления		Н.Н. Комлева		1 : 500
Начальник ОПИРД		А.В. Соловьева		
Начальник ОИОГД		Н.В. Наумович	Площадь земельного участка - 934 кв.м	
Зав. сектором КС		А.В. Голубева		
Зав. сектором ИиТИ		О.Л. Титова		
Гл. спец-т ОПИРД		Н.В. Ботина		