

Чертеж градостроительного плана земельного участка

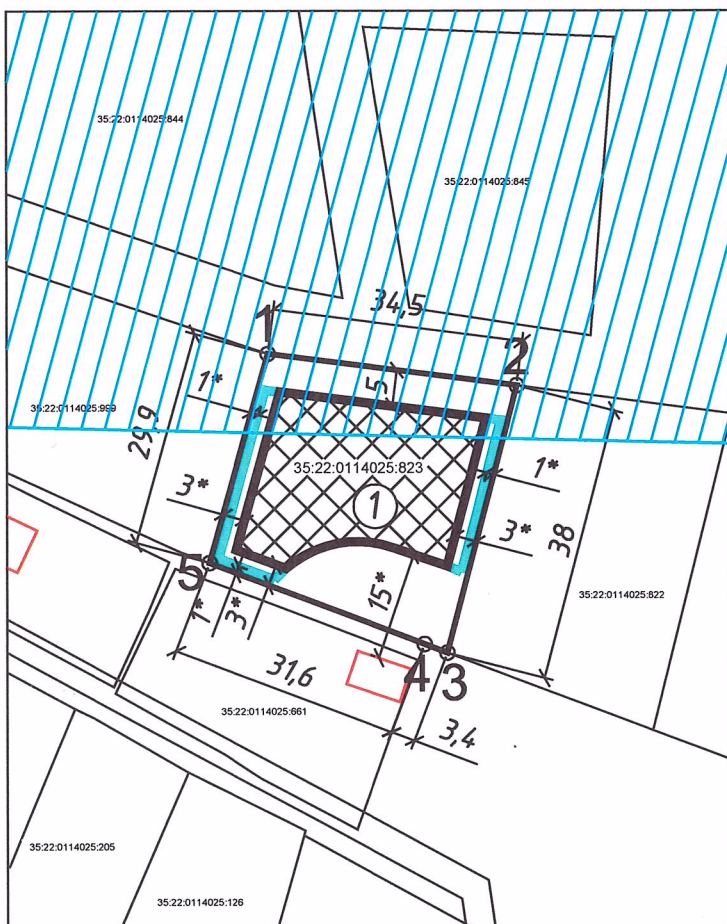


Схема размещения земельного участка
с кадастровым номером 35:22:0114025:823



в точке 1 $X=2188156.7300$ $Y=347568.2700$
в точке 2 $X=2188190.9900$ $Y=347563.8700$
в точке 3 $X=2188181.3800$ $Y=347527.0800$
в точке 4 $X=2188178.2600$ $Y=347528.2600$
в точке 5 $X=2188148.7200$ $Y=347539.4700$

Условные обозначения:

Площадь земельного участка-1171 кв.м.

- границы земельного участка
- минимальные отступы от границ земельного участка, в пределах которого разрешается строительство индивидуального жилого дома
- минимальные отступы от границ земельного участка, в пределах которого разрешается строительство хозяйственных построек (гаражи, бани, сараи)
- границы, в пределах которых разрешается строительство индивидуального жилого дома *
- водоохранная зона Рыбинского водохранилища

* - с обязательным условием соблюдения противопожарных расстояний и требований до зданий, сооружений на смежных земельных участках в соответствии с СП 4.13130.2013 утв. и введенным в действие приказом МЧС России от 24.06.2013 №288

				Судский с/с, д. Владимировка			
				Заказчик: Комитет по управлению имуществом города Череповца			
	ФИО	Подпись	Дата	Чертеж градостроительного плана земельного участка для строительства индивидуального жилого дома	Масштаб	Лист	Листов
Выполнил	Дьячкова		10.06.2022		1:1000	3	12
				Чертеж градостроительного плана земельного участка	Управление архитектуры и градостроительства администрации Череповецкого муниципального района		